

فريق العمل

مخطط الفريق

ما هي؟



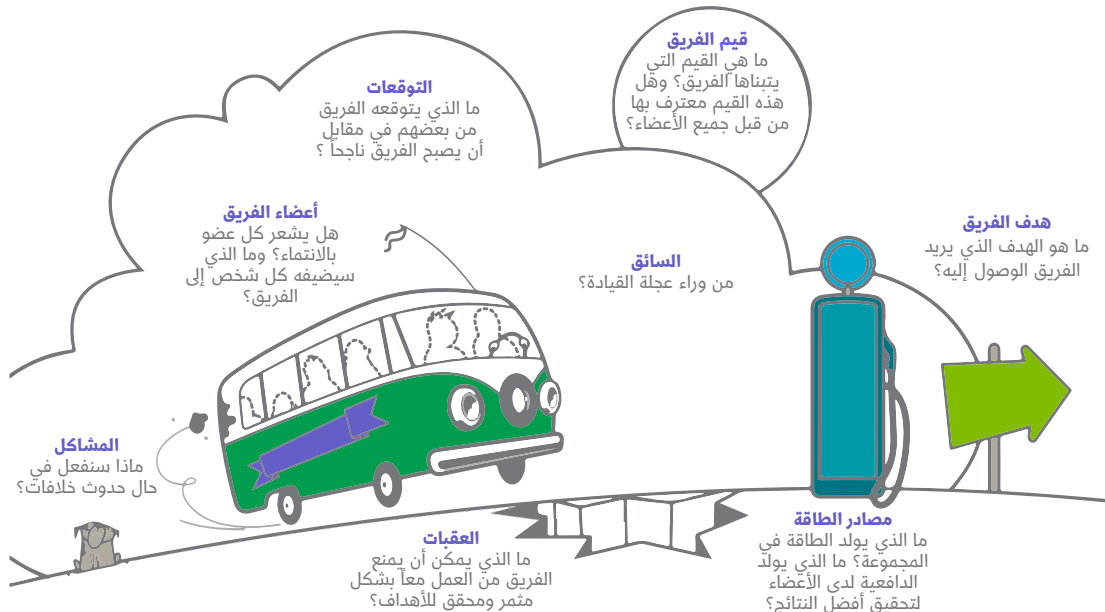
أداة تساعد رائد الأعمال على تكوين الفريق والعمل معهم على تحديد الأهداف والتوقعات والقيم والتعامل مع التحديات التي قد يواجهونها.

كيف؟



- اتخاذ الترتيبات اللازمة لبيئة مريحة ومحفزة.
- طباعة " مخطط الفريق " على ورق بحجم كبير.
- توفير الكثير من الألوان والأوراق اللاصقة.
- حث كل عضو على تقديم نفسه.
- تحفيز الفريق على استخدام الملاحظات اللاصقة (بعد أقصى 3 لكل موضوع)
- لمشاركة التوقعات والقيم ومصادر الطاقة وكيفية التعامل مع الخلافات .
- شرح الأجزاء المختلفة ثم البدء بالعمل.
- توقيع جميع أعضاء الفريق على المخطط لأن هذا سيكون مرجعاً في المستقبل.

نموذج لأداة مخطط الفريق



فريق العمل

مخطط الفريق

