

ما هي؟



أداة تساعد على توليد أفكار جديدة وإبداعية عن طريق تحفيز الفريق على جلسات التفكير بهدف خلق الأفكار وتحويلها إلى مشاريع وأيضاً مواجهة التحديات التي يواجهها المشروع.

كيف؟



قد يكون شغفك هو نقطة الانطلاق نحو مشروعك الريادي، تساعدك "النظرية اليابانية إيكجاي" على اكتشاف هذا الشغف من خلال الإجابة على هذه الأسئلة:

- ماذا تحب؟ (الاهتمامات والهوايات)
- ماذا تجيد؟ (القدرات والمهارات)
- ما الذي يحتاجه العالم منك؟ (الاحتياج)
- ما الذي يمكن أن يدفع لك من أجله؟ (الفرصة)

هل حددت شغفك؟ الآن يمكن أن تبدأ بجلسة العصف الذهني لفكرة مشروعك، اتبع ما يلي:

- حدد الموضوع أو المشكلة وركز عليها
- لا تحكم مسبقاً على الأفكار
- سجل أكبر عدد ممكن من الأفكار الابداعية
- البناء على أفكار الآخرين
- اختر الفكرة التي تفتنح بها
- اعمل على تطويرها

نموذج تطبيقي لأداة العصف الذهني

أفكار لمشاريع ناشئة

الفكرة الرابعة

استهداف الأحياء التي تتواجد بها مبان المكاتب التجارية لكنها تفتقر لوجود مقاهي لشراء الإفطار والقهوة .

عدد الأصوات = 1

الفكرة الثالثة

الاتفاق مع شركات تموين لإقامة مشروع عربية إفطار وقهوة متنقلة داخل مباني الشركات.

عدد الأصوات = 3

الفكرة الثانية

التعاون مع الأسر المنتجة في صنع بسندوتشات الفطور للعربة المتنقلة .

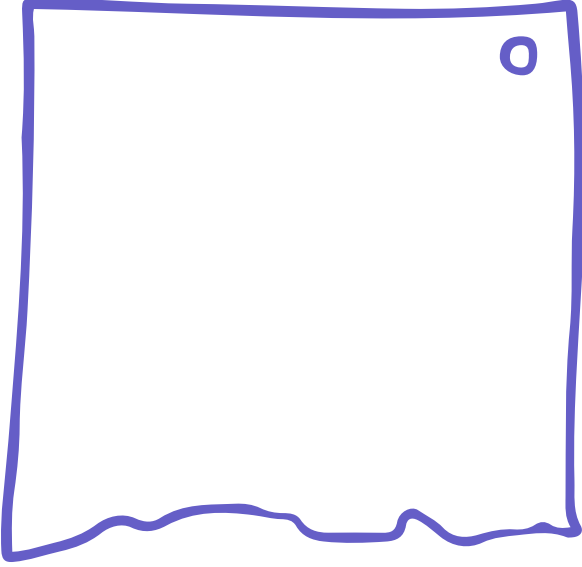
عدد الأصوات = 2

الفكرة الأولى

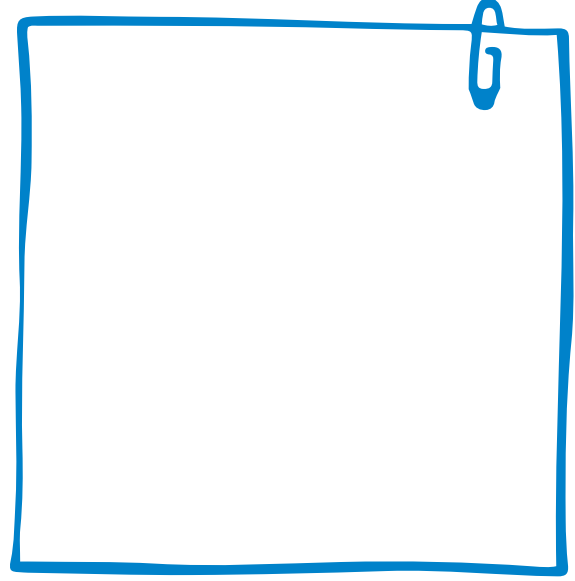
إنشاء عربية قهوة وسندوتشات الفطور متنقلة بين مواقع الشركات ومكاتب العمل.

عدد الأصوات = 1

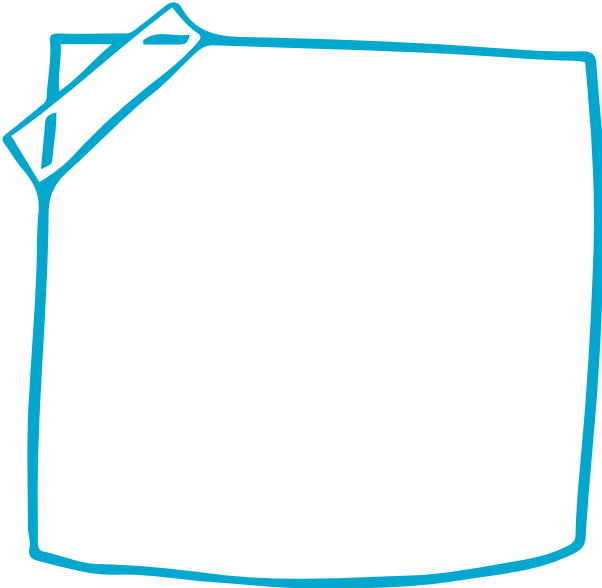
الفكرة الثانية



الفكرة الأولى



الفكرة الرابعة



الفكرة الثالثة

