

العسل في المملكة

أشهر أنواع العسل عالمياً:



عسل حبة البركة



عسل الزهور البرية



عسل السدر



عسل المانوكا

أهم أنواع العسل المحلية:



عسل السيال



عسل الحمضيات



عسل الضحيان



العسل الصيفي



عسل المجري



عسل السمر



عسل السدر



عسل الربيع



عسل القتاد



عسل البرسيم



عسل الشفلح



عسل الأثل



عسل الطلح



عسل العشر



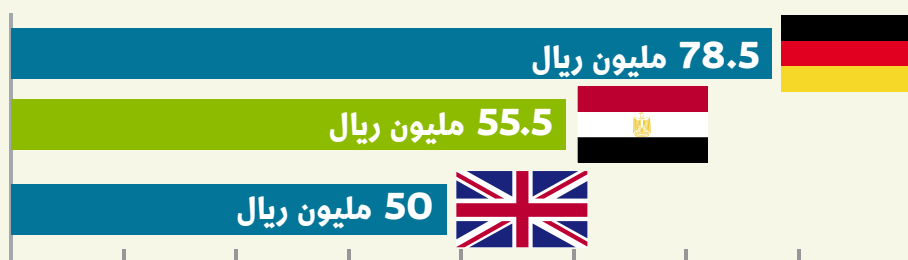
العسل في المملكة

العسل محلياً

أعلى الدول التي تصدر لها المملكة:



أعلى الدول التي تستورد منها المملكة:

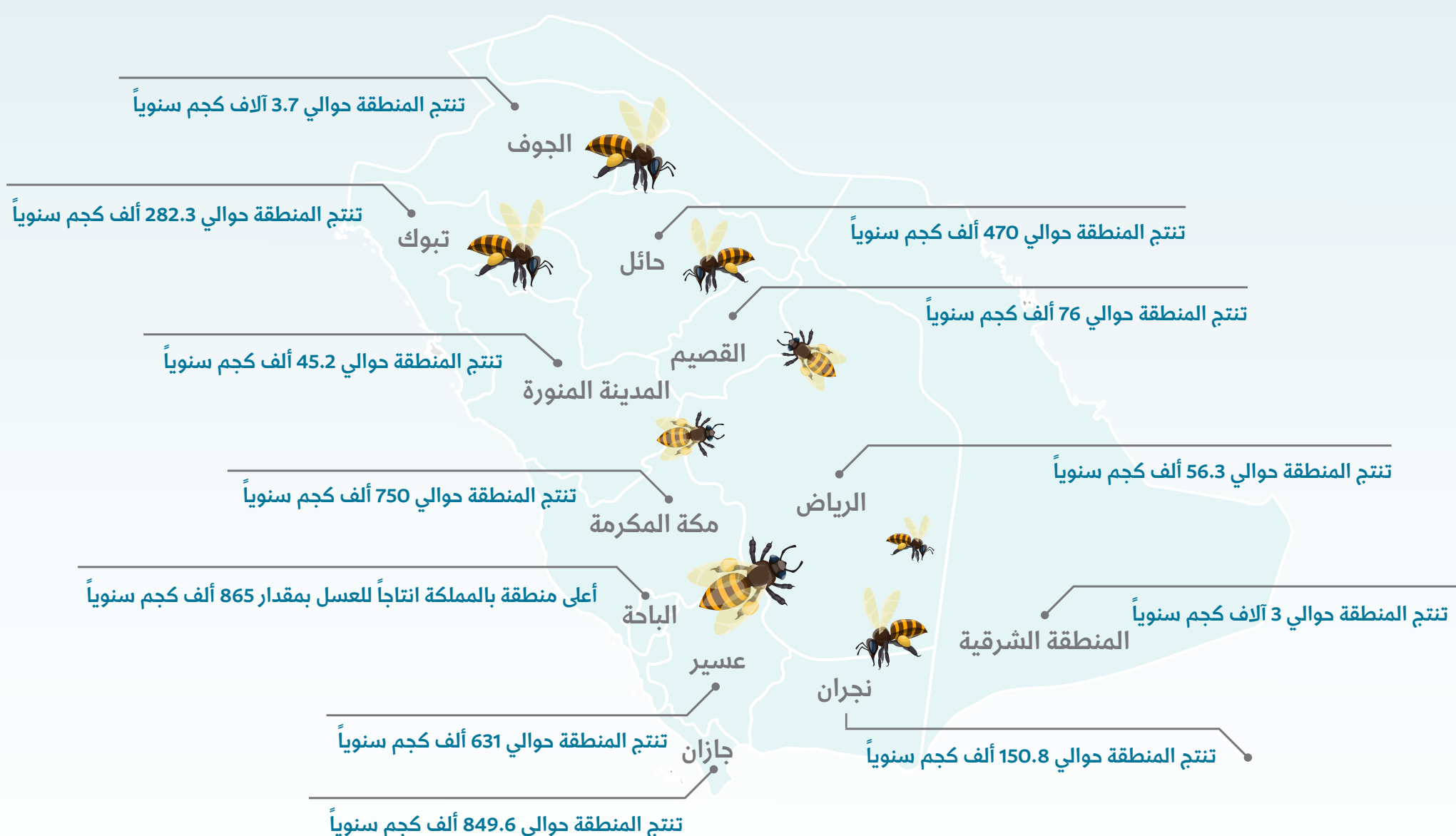


نظرة عامة على العسل في المملكة:



وزارة البيئة والمياه والزراعة
الهيئة العامة للإحصاء

إجمالي إنتاج مناطق المملكة من العسل





العسل في المملكة

العسل عالمياً

نظرة عامة على العسل في العالم

حجم نمو السوق المتوقع ما بين 2022 إلى 2030



حجم السوق العالمي المتوقع في 2030



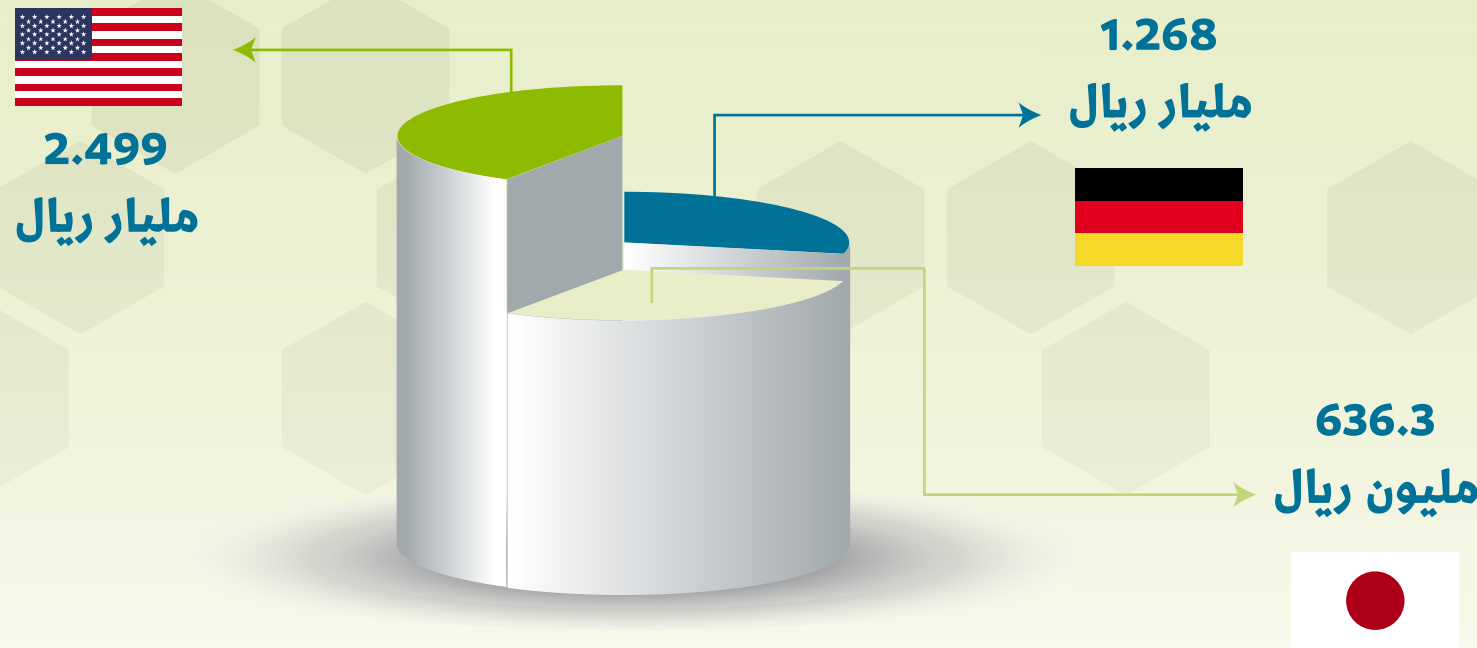
حجم نمو السوق ما بين 2019 إلى 2020



حجم السوق العالمي في 2021



أكبر الدول استيراداً للعسل



World Integrated Trade Solution

رحلة العسل

التعبئة والتغليف



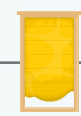
التعبئة: استخدام عبوات زجاجية أو بلاستيكية لا تتفاعل مع العسل للحفاظ عليه.

الصناعات التحويلية



تحويل واستخدام العسل في شتى المجالات مثل الطب ومنتجات التجميل والأغذية.

استخراج خلايا النحل



استخراج العسل: استخراج العسل من الأقراص الشمعية.

إنتاج خلايا النحل



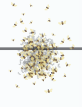
خلية النحل: هي البيت الخشبي الذي يسكن فيه النحل وعادة ما يكون مصنوع من الخشب لإنتاج العسل.

التخزين



التخزين: يُخزن العسل في علب محكمة الإغلاق بدرجة حرارة الغرفة بعيداً عن أشعة الشمس.

التسويق



التسويق: يتم تسويق العسل من خلال متاجر (دكاكين) ومن خلال المتاجر الإلكترونية والمهرجانات.

الاستهلاك





العسل في المملكة

الفرص الاستثمارية في قطاع تربية النحل



البيع

- متاجر بيع العسل المحلي الصافي.
- إنشاء متاجر إلكترونية متخصصة بالعسل.



الخدمات اللوجستية

- التعبئة والتغليف لمنتجات النحل (العسل) في المملكة باستخدام المواد الخاصة في درجات حرارة لا تتجاوز 35 درجة مئوية.
- التخزين السليم للعسل في مخازن مهيئة لتخزين العسل.
- الخدمات اللوجستية لمناحل العسل في جبال المملكة مثل نقل العسل من المناطق الجبلية.



المنتجات والأدوات

- بيع أدوات إنتاج العسل مثل خلايا النحل وملابس النحال وأدوات الكشف.
- إنشاء مراكز تدريبية لتنمية المهارات المتعلقة بالعسل مثل دورة تدريبية لإنتاج وتعبئة العسل.
- الصناعات التحويلية من منتجات النحل، مثل: الصابون والمنتجات التجميلية والمكملات الغذائية.
- بيع المنتجات الأولية المستهدفة في إنتاج الخلية مثل حبوب اللقاح والعكبر وغذاء الملكات.
- الاستثمار في مجال تربية وإنتاج النحل وملكات النحل.



العسل في المملكة

رائد الأعمال

رحلة رائد الأعمال في إنتاج العسل:

ترخيص مبدئي لمشروع خاص بمشاريع تربية النحل.



منصة نما

ترخيص إنشائي لمشروع تربية النحل.



منصة نما

ترخيص مهنة نحال.



منصة نما

ترخيص تشغيلي لمشروع تربية النحل وإنتاج العسل.



منصة نما

التشغيل

الهيئة العامة للغذاء والدواء
Saudi Food & Drug Authority



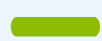
اتباع شروط الهيئة العامة للغذاء والدواء وشروط تشغيل المناحل.

الأرباح

دخل العمليات

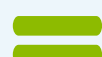


مدخولات أخرى



التكاليف والمصاريف التشغيلية والضرائب

هامش الربح



الجهات التمويلية:

صندوق التنمية الزراعية
Agricultural Development Fund
المملكة العربية السعودية



منشآت
monsha'at
الهيئة العامة للمنشآت الصغيرة والمتوسطة
Small & Medium Enterprises General Authority

بوابة التمويل

التكاليف المتوقعة:

تكاليف تأسيسية



- المعدات.
- أرض المشروع.
- الصناديق الخشبية.
- فرازة.
- أدوات تربية النحل الأخرى.

تكاليف تشغيلية



- القوى العاملة.
- التخزين.
- الصيانة.
- التسويق.
- المحاسبة.

ريف
Reef

كفالة
Kafalah
برنامج ضمان التمويل للمنشآت الصغيرة والمتوسطة
Small & Medium Enterprises Loan Guarantee Program

