

مركز دعم المنشآت

منشآت
monsha'at
الهيئة العامة للمنشآت الصغيرة والمتوسطة
SMEs Medium Enterprises General Authority

الأسبوع الافتراضي "الحادي عشر"

الاندماج والاستحواذ
من 28 يونيو إلى 2 يوليو

أسبوع الاندماج والاستحواذ:

هذا الكتيب يُلخّص
أسبوع "الاندماج والاستحواذ"
الخاص بمركز دعم المنشآت
الاقتراضي؛ لمن لم يحظَ
بفرصة الحضور والاستفادة
عن بعد

عناوين الدورات:

..... مفهوم اندماج واستحواذ الشركات

..... الاندماج والاستحواذ في منشآت الأعمال

..... تحليل القوائم المالية

..... تصميم المنظمات وتحليلها

..... ما هي الشراكات في الأعمال

الاندماج والاستحواذ بالمملكة العربية السعودية وتأثيره على
الشركات الناشئة

..... التحليل الرباعي أثناء الاندماج والاستحواذ

..... تقييم الأصول للاندماج والاستحواذ

..... تقييم الإيجابيات والسلبيات للاندماج والاستحواذ

..... مفهوم وأساليب التعاقد

..... تمويل عمليات الدمج والاستحواذ

..... الممارسات الاستشارية لتيسير عمليات الاندماج والاستحواذ

- تكيّف الموارد البشرية مع عمليات الاندماج والاستحواذ.....
- الفرص والتحديات في صفقات الاستحواذ والاندماج.....
- تكيّف نماذج العمل لمرحلة الاندماج والاستحواذ.....
- تأسيس وإدارة المنشآت الصغيرة.....
- التعاقد الإلكتروني.....
- مواجهة التعثرات المالية من الناحية القانونية.....
- الاستحواذ بين الفشل والنجاح.....
- الاستحواذ على الشركات جزئيًا أو كليًا.....

أ. بندر الجنيدي

مدرّب في ريادة الأعمال



اضغط للمشاهدة



آلية الاندماج بين الشركات

منشآت
monshaat

- تتم مثل هذه القرارات في الغالب بصورة طوعية وتشتمل على عمليات مبادلة أسهم أو تسديد دفعة نقدية للشركة المستهدفة
- طريقة مبادلة الأسهم هي الأكثر استخداما إذ أنها تسمح لمساهمي الشركتين بتقاسم المخاطر التي تنطوي عليها الصفقة
- ينتج عنها تكوين شركة باسم جديد - عادة ما يتكون هذا الاسم من اسمي الشركتين الأصليتين - وعلامات تجارية جديدة

الاندماج والاستحواذ في منشآت الأعمال

د. سلطان فؤاد نصار
مدرب في ريادة الأعمال



اضغط للمشاهدة



تحليل القوائم المالية

أ. بندر الجنيدي
مدرب في ريادة الأعمال



اضغط للمشاهدة



تصميم المنظمات وتحليلها

أ. بندر الجنيدي
مدرب في ريادة الأعمال



اضغط للمشاهدة

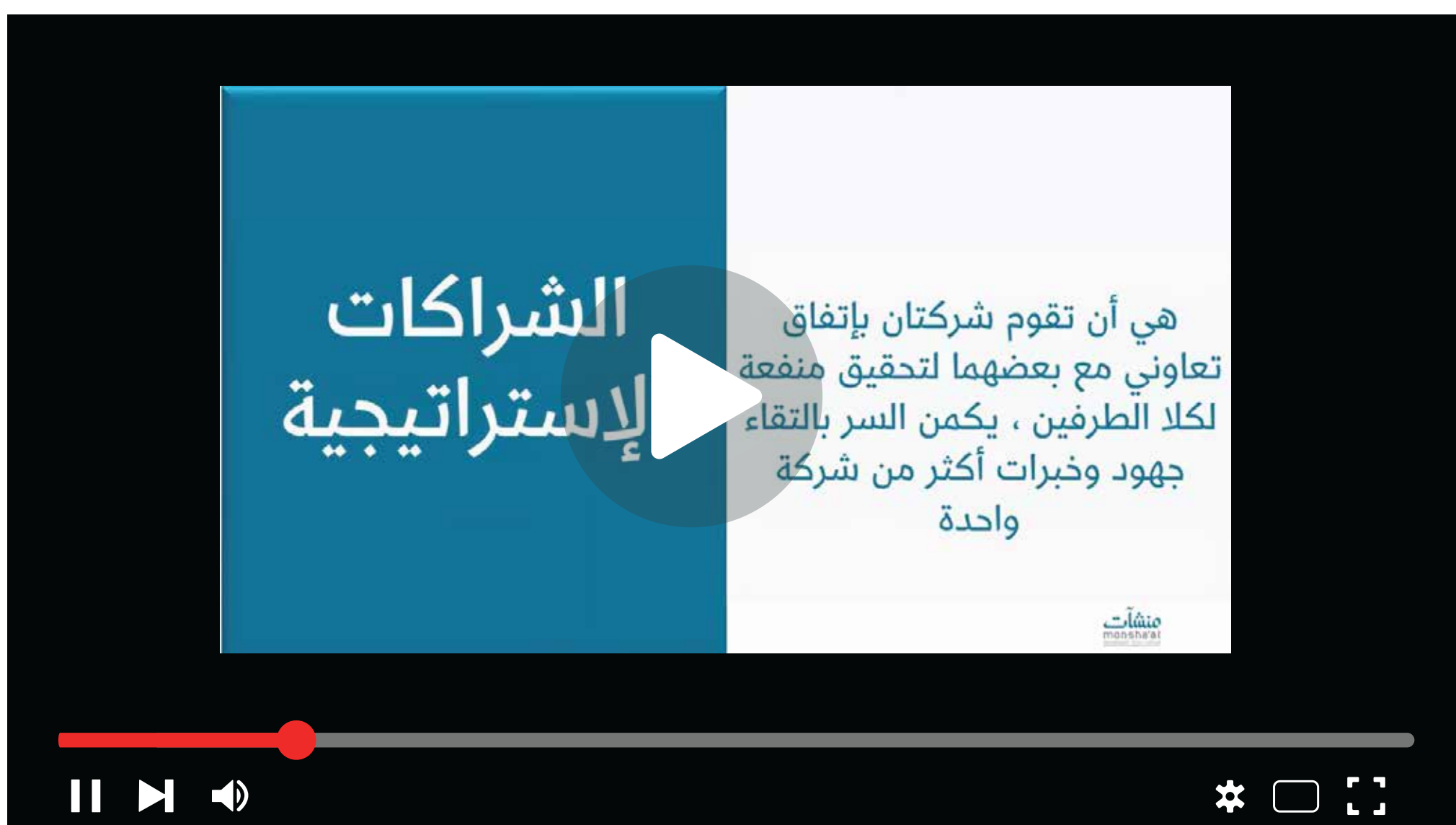


ما هي الشراكات في الأعمال

د. سلطان فؤاد نصار
مدرب في قيادة الأعمال



اضغط للمشاهدة



مركز دعم المنشآت

منشآت
monsha'at
الهيئة العامة للمنشآت الصغيرة والمتوسطة
Small & Medium Enterprises General Authority

الاندماج والاستحواذ بالمملكة العربية السعودية وتأثيره على الشركات الناشئة

أ. بندر الجنيدي
مدرب في ريادة الأعمال



اضغط للمشاهدة



التحليل الرباعي أثناء الاندماج والاستحواذ

د. سلطان فؤاد نصار
مدرب في قيادة الأعمال



اضغط للمشاهدة



تقييم الأصول للاندماج والاستحواذ

أ. بندر الجنيدي
مدرب في ريادة الأعمال



اضغط للمشاهدة

قبل إجراء عملية التقييم

قبل أن يبيع أي رائد أعمال شركته، عليه التوسع الناشئ عليه أولاً أن يقوم بتقييمه، وتساعد هذه العملية على منح رائد الأعمال والمستثمرين والمشتريين المحتملين فكرة عن قيمة الشركة، يتم من خلال تقييم أصولها سواء كانت أصول نقدية أو عقارات أو أصول غير ملموسة مثل الملكية الفكرية.

منشآت
monsha'at

II ► 🔊 ⚙️ □ 🗑️

مركز دعم المنشآت

منشآت
monsha'at
الهيئة العامة للمنشآت الصغيرة والمتوسطة
Small & Medium Enterprises General Authority

تقييم الإيجابيات والسلبيات للاندماج والاستحواذ

أ. بندر الجنيدي
مدرب في ريادة الأعمال



اضغط للمشاهدة



مفهوم وأساليب التعاقد

د. سلطان فؤاد نصار
مدرب في ريادة الأعمال



اضغط للمشاهدة



تمويل عمليات الدمج والاستحواذ

أ. بندر الجنيدي
مدرب في ريادة الأعمال



اضغط للمشاهدة

أنواع الاستحواذ

شراء الأصول

يقوم المشتري بشراء أصول الشركة المستهدفة. وفقا لهذه العملية، يتم إعادة دفع النقد الناتج عن عملية شراء الشركة إلى مساهميها، إما عن طريق ربح الأسهم الموزعة أو عن طريق تسهيل الأصول أو التصفية. وفي كثير من الأحيان، يقوم المشتري بتنظيم الصفقة على أساس أنها شراء للأصول وذلك بانتقاء الأصول التي يرغب فيها وترك الأصول والالتزامات التي لا يرغب فيها.

شراء الأسهم

يقوم المشتري بشراء أسهم الشركة المستهدفة وبالتالي تتم له السيطرة على الشركة المستهدفة وتفضي سيطرة المالك على الشركة بدورها إلى سيطرة فعالة على أصول الشركة، ولكن هذا الشكل من أشكال الصفقات تلحق به كافة الالتزامات العائدة لتلك الشركة خلال سنواتها الماضية وكذلك جميع المخاطر التي تواجه الشركة في بيئتها التجارية.

منشآت
monsha'at
Small & Medium Enterprises General Authority

الممارسات الاستشارية لتيسير عمليات الاندماج والاستحواذ

أ. بندر الجنيدي
مدرب في ريادة الأعمال



اضغط للمشاهدة



تكيّف الموارد البشرية مع عمليات الاندماج والاستحواذ

أ. بندر الجنيدي
مدرب في ريادة الأعمال



اضغط للمشاهدة

1- التواصل مع الجميع
2- تكوين فريق خاص

1 Communication
Identify and communicate the reason for the M&A to your employees. Planning this communication to help with employee relations.

2 Form An M&A Team
Create an M&A Team and a leader who will be executing the vision. The leader's focus should be solely on the success of the transition.

3 Analyze Corporate Cultures
This sounds obvious but is usually overlooked. The cultures of both organizations need to be reviewed to create an optimal transition and new entity.

4 Employee Assessment
Review which of your employees will be staying, and which need to be let go due to redundancies caused by the M&A.

5 Develop New Policies
Create new HR policies and procedures based on the analysis you have done in the previous step. These will ensure company success moving forward.

منشآت
monsha'at

مركز دعم المنشآت

منشآت
monsha'at
الهيئة العامة للمنشآت الصغيرة والمتوسطة
Small & Medium Enterprises General Authority

الفرص والتحديات في صفقات الاستحواذ والاندماج

أ. بندر الجنيدي
مدرب في ريادة الأعمال



اضغط للمشاهدة



مركز دعم المنشآت

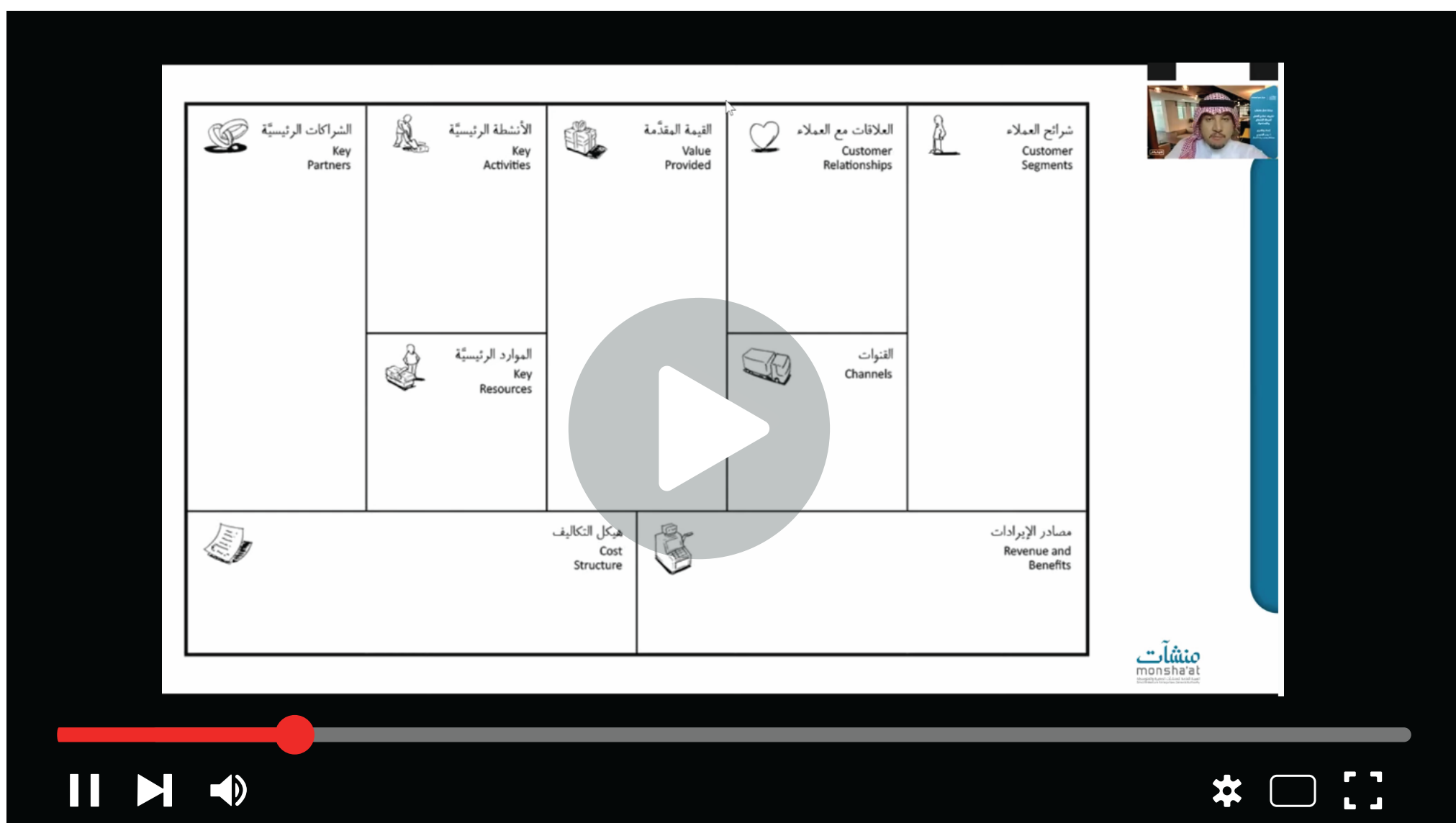
منشآت
monsha'at
الهيئة العامة للمنشآت الصغيرة والمتوسطة
Small & Medium Enterprises General Authority

تكيّف نماذج العمل لمرحلة الاندماج والاستحواذ

أ. بندر الجنيدي
مدرب في ريادة الأعمال



اضغط للمشاهدة



مركز دعم المنشآت

منشآت
monsha'at
الهيئة العامة للمنشآت الصغيرة والمتوسطة
Small & Medium Enterprises General Authority

تأسيس وإدارة المنشآت الصغيرة

أ. عبدالرحمن عبداللطيف
محامي ومستشار قانوني



اضغط للمشاهدة



التعاقد الإلكتروني

أ. شروق العتيبي
محامي ومستشار قانوني



اضغط للمشاهدة



مركز دعم المنشآت

منشآت
monsha'at
الهيئة العامة للمنشآت الصغيرة والمتوسطة
Small Medium Enterprises General Authority

مواجهة التعثرات المالية من الناحية القانونية

أ. وجدان الحصري
محامي وأمين إفلاس



اضغط للمشاهدة



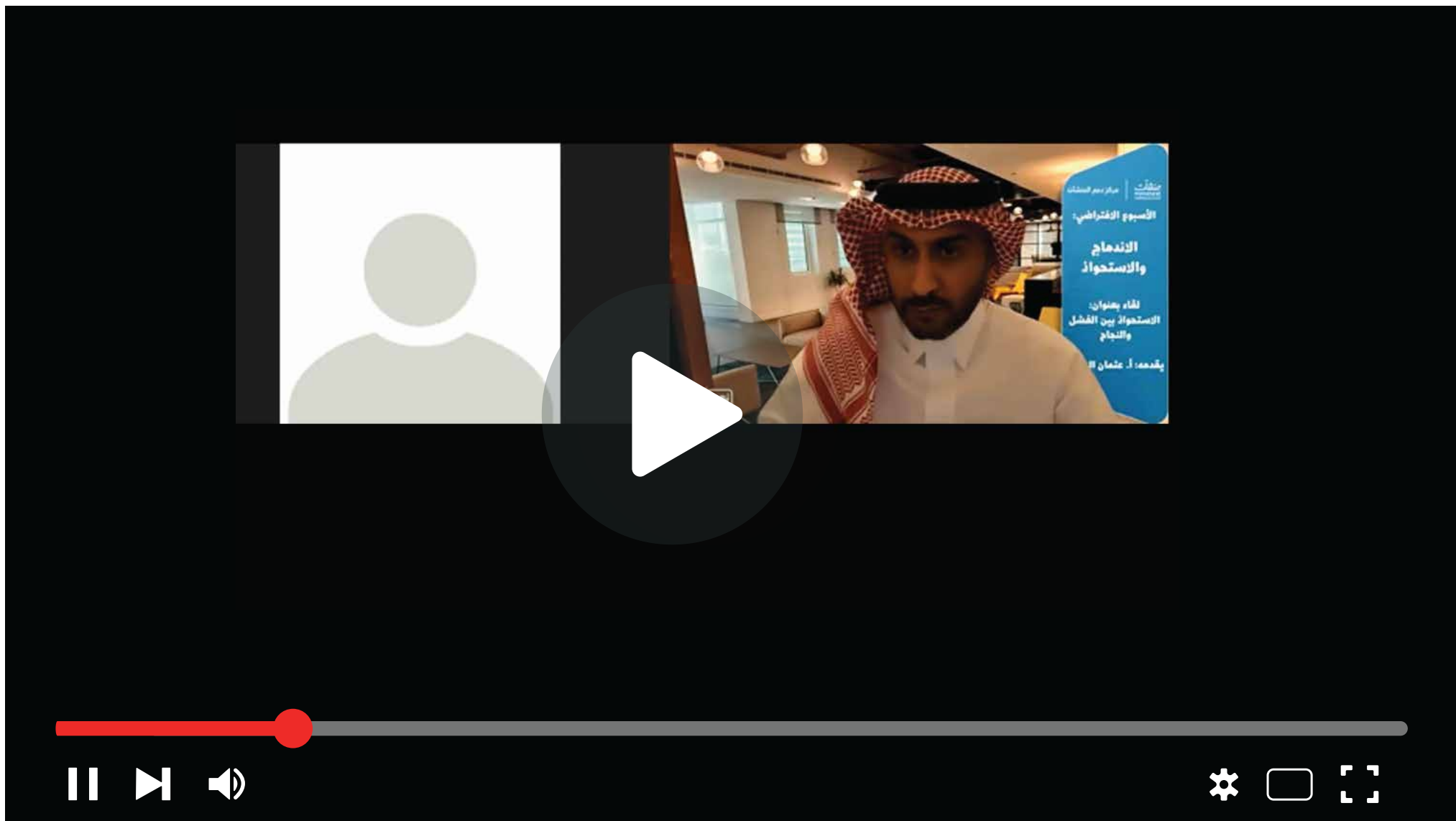
الاستحواذ بين الفشل والنجاح

أ. عثمان الدهش

نائب الرئيس للتطوير المؤسسي - مجموعة stc



اضغط للمشاهدة

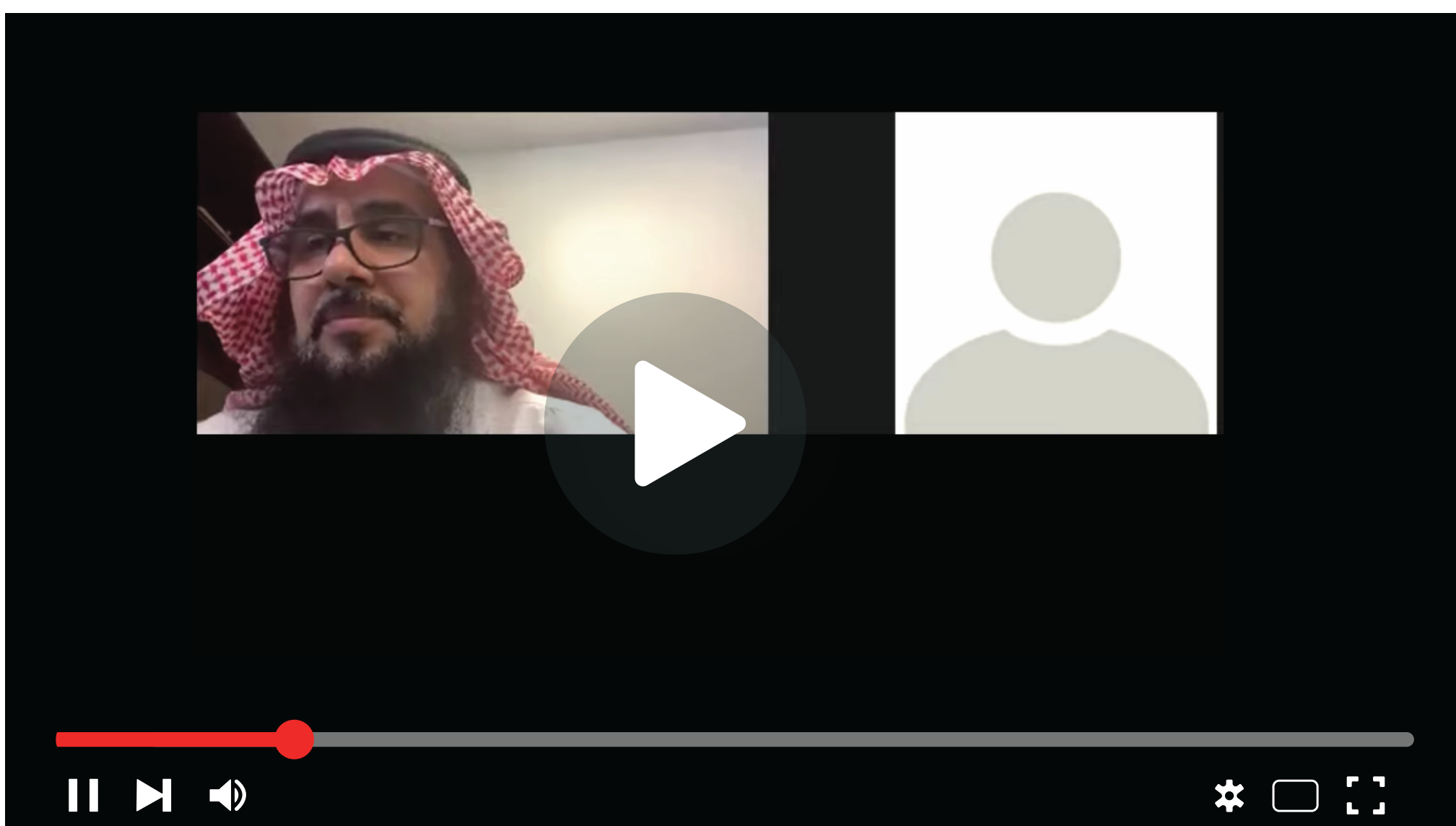


الاستحواذ على الشركات جزئيًا أو كليًا

د. علي العبيدي
الرئيس التنفيذي لشركة الراجحي
لبنية الاستثمار الزراعي التحتية



اضغط للمشاهدة




تنويه:

تعد جميع المعلومات التي يتضمنها الكتيب كلياً أو جزئياً معلومات عامة إرشادية فقط، ولا تقدم منشآت أو أي من منسوبيها أو مرشديها أو مستشاريها أي قرارات أو ضمانات أو توصيات سواءً بشكل صريح أو ضمني حول نجاح هذه الإرشادات أو المعلومات أو التوصيات على منشأة بعينها أو فئة من المنشآت أو جميعها، أو اكتمال أو دقة أو موثوقية أو ملائمة أو توافر هذه البيانات أو المعلومات أو التوصيات أو الإرشادات أو المواد ذات الصلة الواردة في هذا الكتيب لأي غرض كان، ولا يجوز نسخها دون إذن مكتوب، أو استخدامها لغرض آخر غير الاستخدام العام أي جهة نتيجة لأي قرار أو تصرف اتخذ أو سوف يتم اتخاذه من قبل كائن من كان بناءً على المحتوى الوارد فيه ولا تتحمل منشآت أو منسوبيها أو مرشديها أو مستشاريها بأي حال من الأحوال تجاه هذا الكتيب.

وتؤكد منشآت أنها غير مسؤولة سواءً بشكل كامل أو جزئي عن أي ضرر مباشر أو غير مباشر، عرضي وتبعي أو عقابي خاصاً كان أو عاماً، كما أنها غير مسؤولة عن أي فرصة ضائعة أو خسارة أو ضرر من أي نوع كان ينتج عن هذا الكتاب، على سبيل المثال لا الحصر، أي ضرر أو خسارة قد يتعرض له رائد الأعمال أو نتيجة بناء قرار عائد للمنشأة أو رائد الأعمال بني بتقديره الشخصي على معلومة واردة في هذا الكتيب.

شكرًا لكم
تابعوا أساييعنا
الاقتراضية القادمة

 ssc_ruh

 920018888
ssc.monshaat.gov.sa