

مركز دعم المنشآت

منشآت  
monsha'at  
الهيئة العامة للمنشآت الصغيرة والمتوسطة  
Small & Medium Enterprises General Authority

# الأسبوع الافتراضي "العاشر"

المنشآت العائلية  
من 21 يونيو إلى 25 يونيو

## أسبوع المنشآت العائلية:

هذا الكتيب يُلخّص  
أسبوع "المنشآت العائلية"  
الخاص بمركز دعم المنشآت  
الافتراضي؛ لمن لم يحظَ  
بفرصة الحضور والاستفادة  
عن بعد

# عناوين الدورات:

الشركات العائلية في السعودية الفرص والتحديات .....

ما هي الشركات العائلية .....

أسباب نجاح الشركات العائلية .....

مستقبل الشركات العائلية .....

إعداد الخطة التشغيلية .....

أهمية النموذج التشغيلي .....

تحويل نموذج العمل التجاري إلى خطة عمل .....

مخطط نموذج الأعمال .....

إعداد وتنفيذ خطة العمل (تطبيقات عملية) .....

أساليب استقطاب المهارات التشغيلية .....

إعداد الجدارات السلوكية والفنية لبطاقات الوصف الوظيفي .....

أهم الجدارات في استقطاب الموارد البشرية .....

أفضل الممارسات لاختيار وتوظيف وتأهيل الموارد البشرية.....

مفهوم الحوكمة .....

حوكمة الشركات بالمملكة العربية السعودية .....

أفضل الممارسات والإرشادات العملية لحوكمة الشركات .....

مهارة قراءة وفهم القوائم المالية الأساسية (مع التطبيق العملي)....

مفهوم الاستدامة .....

نقل المعرفة التنظيمية .....

الاستدامة المالية.....

كيفية تشكيل الخبرات.....

التخطيط الاستراتيجي لاستدامة الأعمال .....

الأحكام الانتقالية لزيادة نسبة ضريبة القيمة المضافة  
الأساسية إلى 15%

الأحكام الانتقالية لزيادة نسبة ضريبة القيمة المضافة  
الأساسية إلى 15%

- الإدارة المالية للمنشآت الصغيرة.....
- الشركات العائلية في مجال الذهب والمجوهرات .....
- الشركات العائلية وطرق إدارتها .....
- دور المنشآت العائلية في التنمية الاقتصادية والاجتماعية .....
- الشراكات العائلية واستقطاب المهارات .....
- الشراكات العائلية واستقطاب المهارات .....
- إدارة الحوكمة في الشركات العائلية.....
- الميثاق العائلي للشركات العائلية .....
- الإدارة المالية في مكاتب المحاماة .....

مركز دعم المنشآت

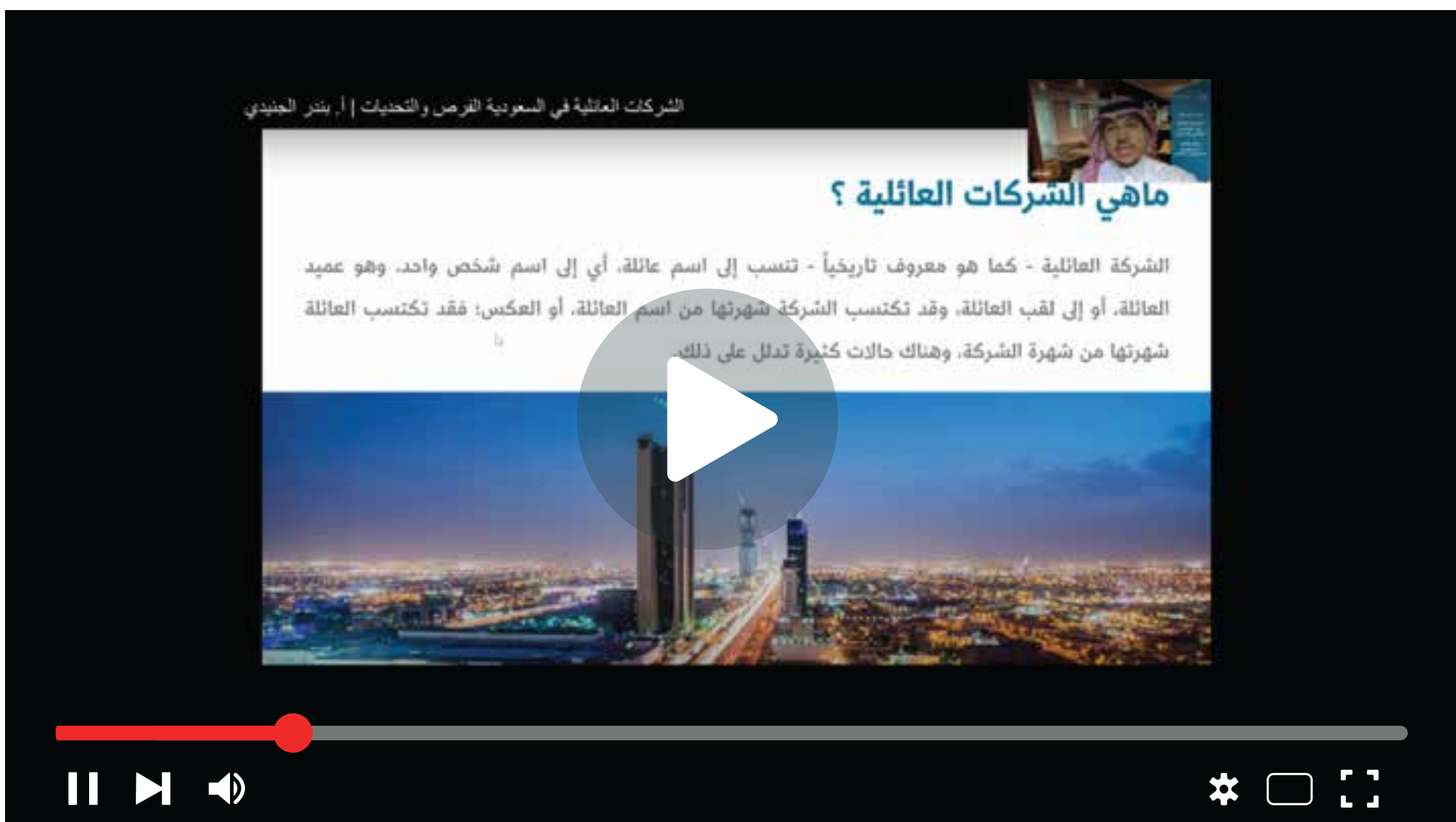
منشآت  
monsha'at  
الهيئة العامة للمنشآت الصغيرة والمتوسطة  
SMEs Medium Enterprises General Authority

## الشركات العائلية في السعودية الفرص والتحديات

أ. بندر الجنيدي  
مدرب في ريادة الأعمال



اضغط للمشاهدة





مركز دعم المنشآت

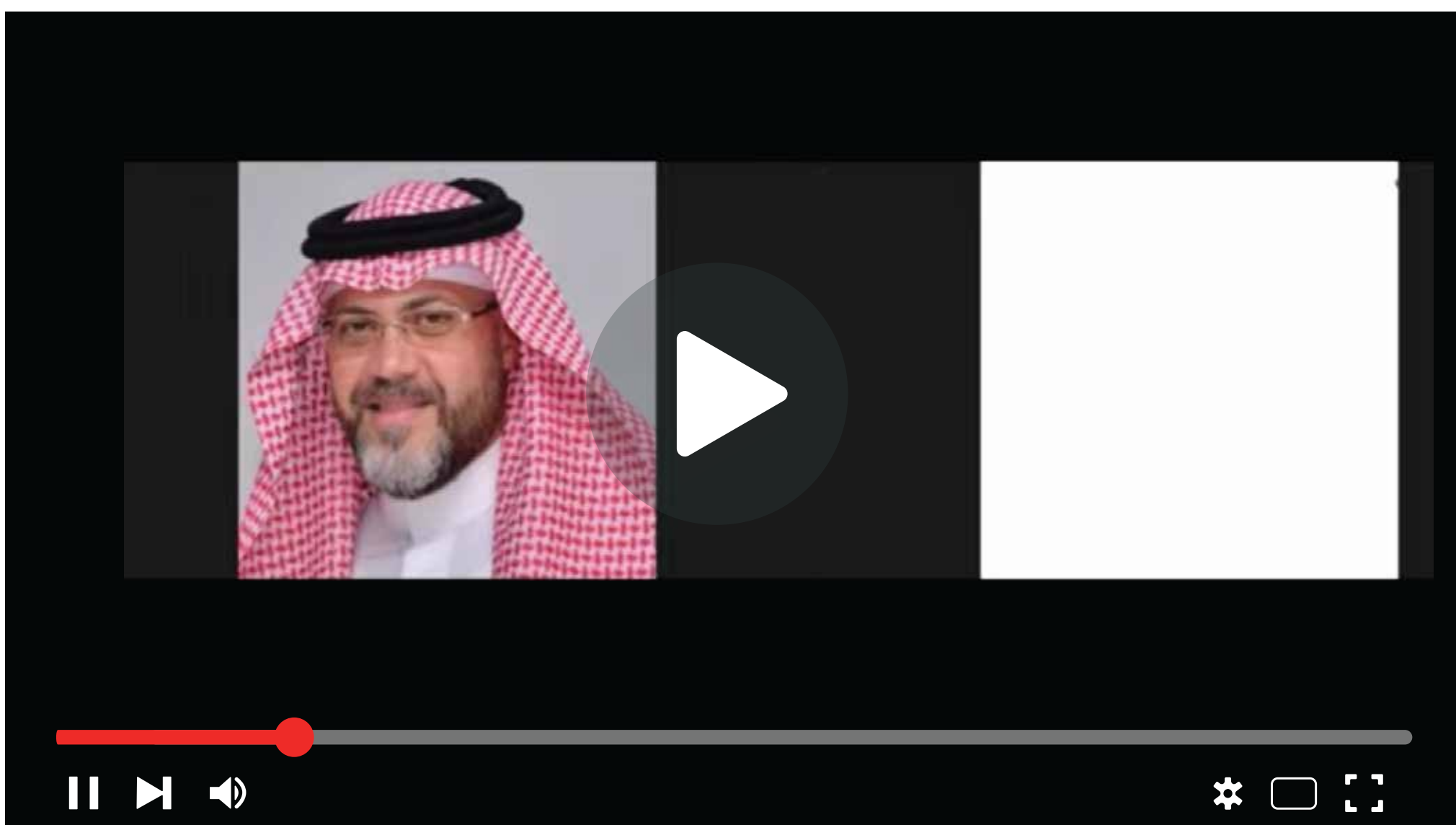
منشآت  
monsha'at  
الهيئة العامة للمنشآت الصغيرة والمتوسطة  
Small & Medium Enterprises General Authority

## ما هي الشركات العائلية

د. سلطان فؤاد نصار  
مدرب في قيادة الأعمال



اضغط للمشاهدة



## أسباب نجاح الشركات العائلية

د. سلطان فؤاد نصار  
مدرب في ريادة الأعمال



اضغط للمشاهدة





## مستقبل الشركات العائلية

د. سلطان فؤاد نصار  
مدرب في ريادة الأعمال



اضغط للمشاهدة



## إعداد الخطة التشغيلية

أ. بندر الجنيدي  
مدرب في ريادة الأعمال



اضغط للمشاهدة



## أهمية النموذج التشغيلي

د. سلطان فؤاد نصار  
مدرب في ريادة الأعمال



اضغط للمشاهدة



مركز دعم المنشآت

منشآت  
monsha'at  
الهيئة العامة للمنشآت الصغيرة والمتوسطة  
SMEs Medium Enterprises General Authority

# تحويل نموذج العمل التجاري إلى خطة عمل

أ. بندر الجنيدي  
مدرب في ريادة الأعمال



اضغط للمشاهدة

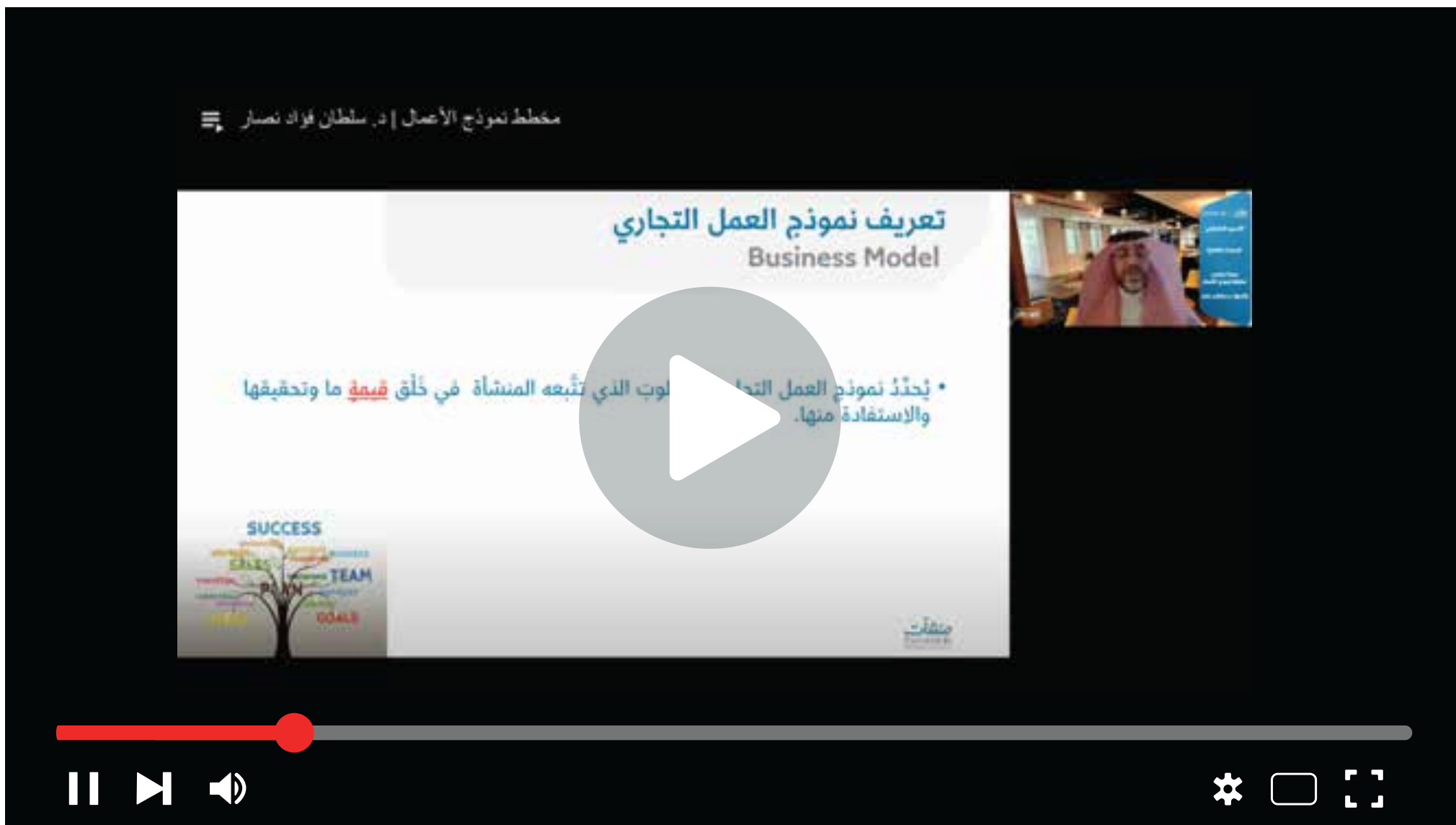


## مخطط نموذج الأعمال

د. سلطان فؤاد نصار  
مدرب في ريادة الأعمال



اضغط للمشاهدة





مركز دعم المنشآت

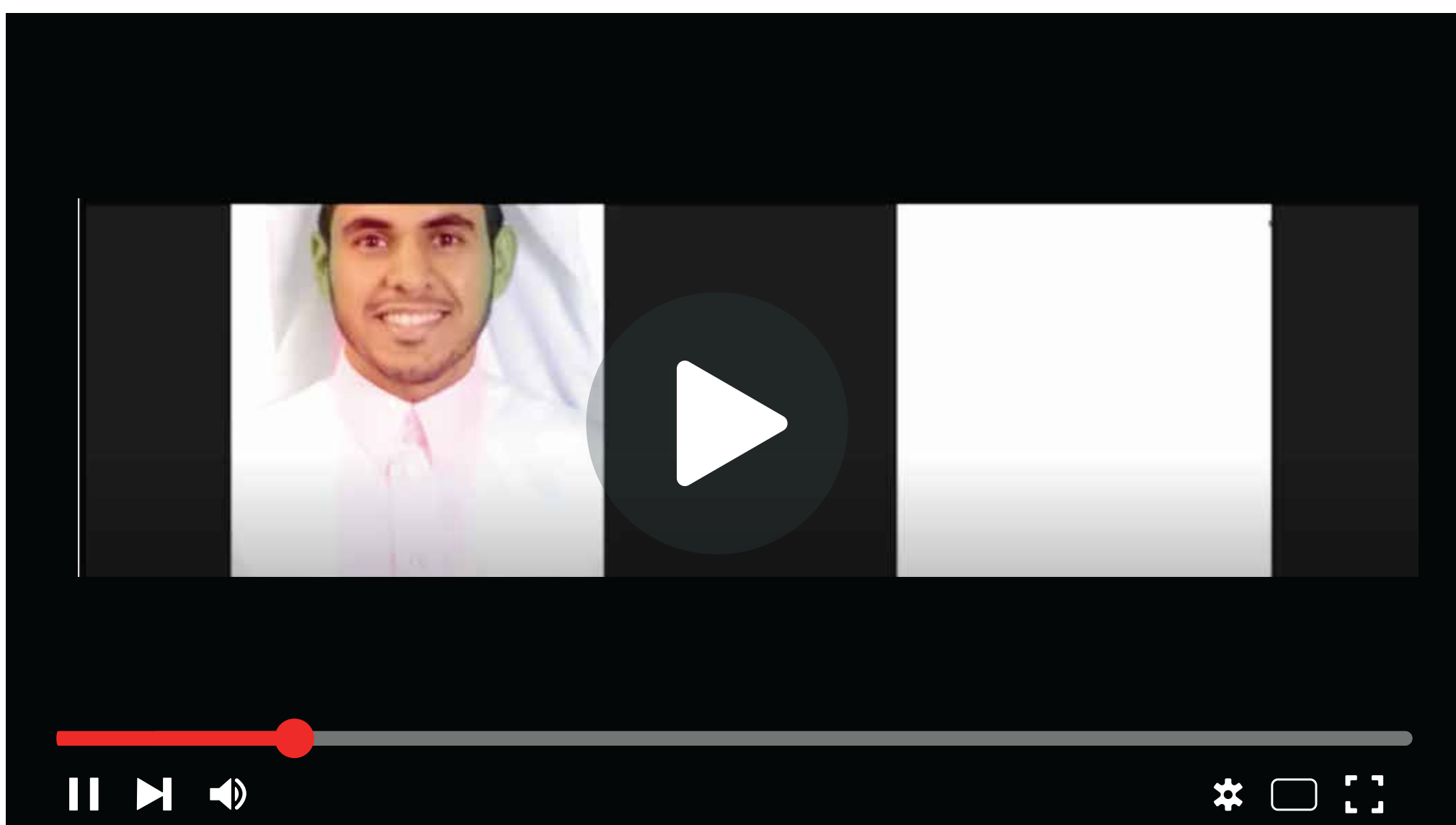
منشآت  
monsha'at  
الهيئة العامة للمنشآت الصغيرة والمتوسطة  
Small Medium Enterprises General Authority

## إعداد وتنفيذ خطة العمل (تطبيقات عملية)

أ. عبدالعزيز الصبيح  
مدرب في ريادة الأعمال



اضغط للمشاهدة



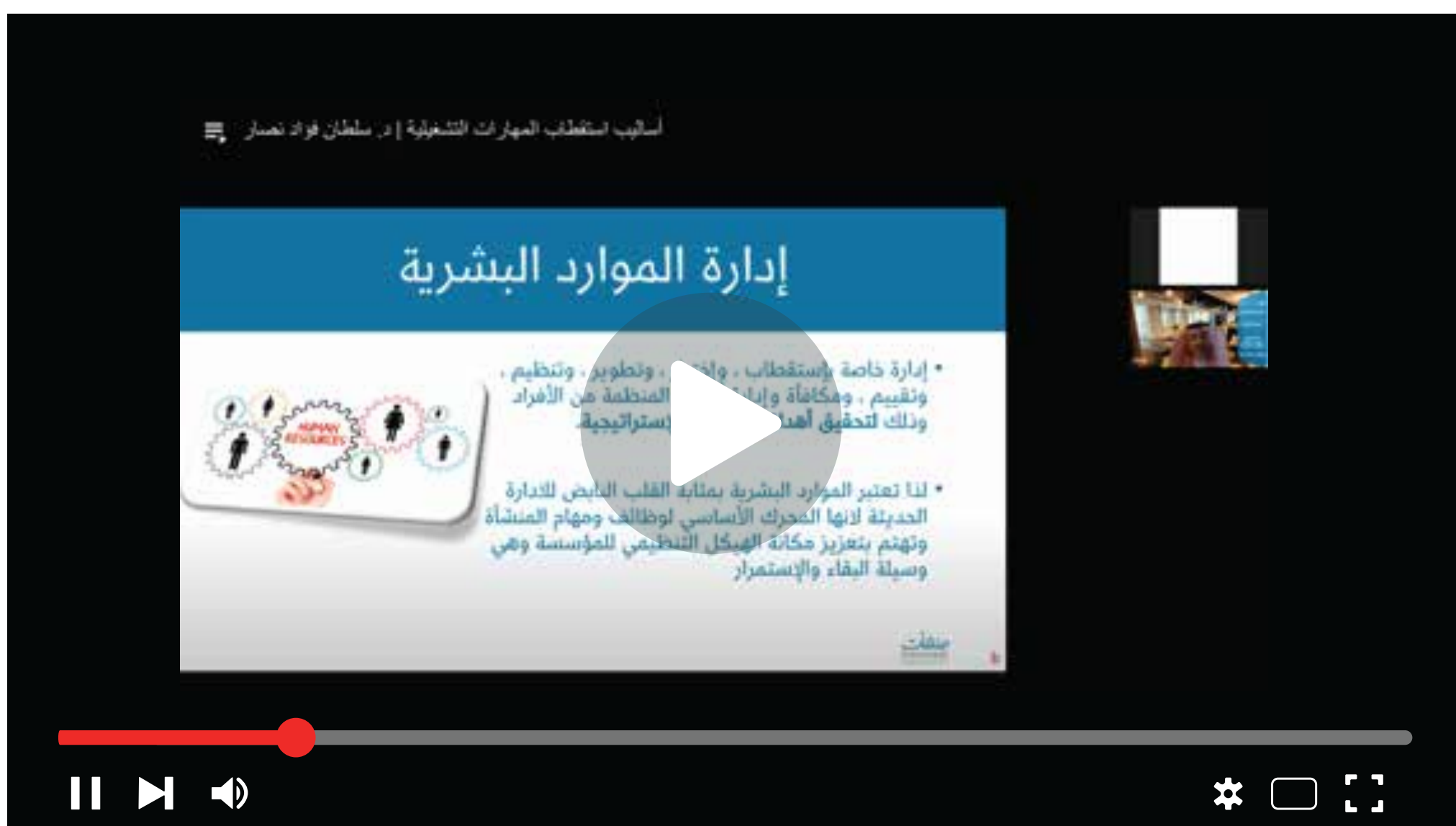


# أساليب استقطاب المهارات التشغيلية

**د. سلطان فؤاد نصار**  
مدرب في ريادة الأعمال



اضغط للمشاهدة



مركز دعم المنشآت

منشآت  
monsha'at  
الهيئة العامة للمنشآت الصغيرة والمتوسطة  
Small Medium Enterprises General Authority

## إعداد الجدارات السلوكية والفنية لبطاقات الوصف الوظيفي

أ. بندر الجنيدي  
مدرب في ريادة الأعمال



اضغط للمشاهدة



مركز دعم المنشآت

منشآت  
monsha'at  
الهيئة العامة للمنشآت الصغيرة والمتوسطة  
Small & Medium Enterprises General Authority

# أهم الجداريات في استقطاب الموارد البشرية

د. سلطان فؤاد نصار  
مدرب في ريادة الأعمال



اضغط للمشاهدة



# أفضل الممارسات لاختيار وتوظيف وتأهيل الموارد البشرية

أ. بندر الجنيدي  
مدرب في ريادة الأعمال



اضغط للمشاهدة



## مفهوم الحوكمة

د. سلطان فؤاد نصار  
مدرب في ريادة الأعمال



اضغط للمشاهدة





مركز دعم المنشآت

منشآت  
monsha'at  
الهيئة العامة للمنشآت الصغيرة والمتوسطة  
SMEs Medium Enterprises General Authority

## حوكمة الشركات بالمملكة العربية السعودية

أ. بندر الجنيدي  
مدرب في ريادة الأعمال



اضغط للمشاهدة





مركز دعم المنشآت

منشآت  
monsha'at  
الهيئة العامة للمنشآت الصغيرة والمتوسطة  
Small & Medium Enterprises General Authority

# أفضل الممارسات والإرشادات العملية لحوكمة الشركات

أ. بندر الجنيدي  
مدرب في ريادة الأعمال



اضغط للمشاهدة



مركز دعم المنشآت

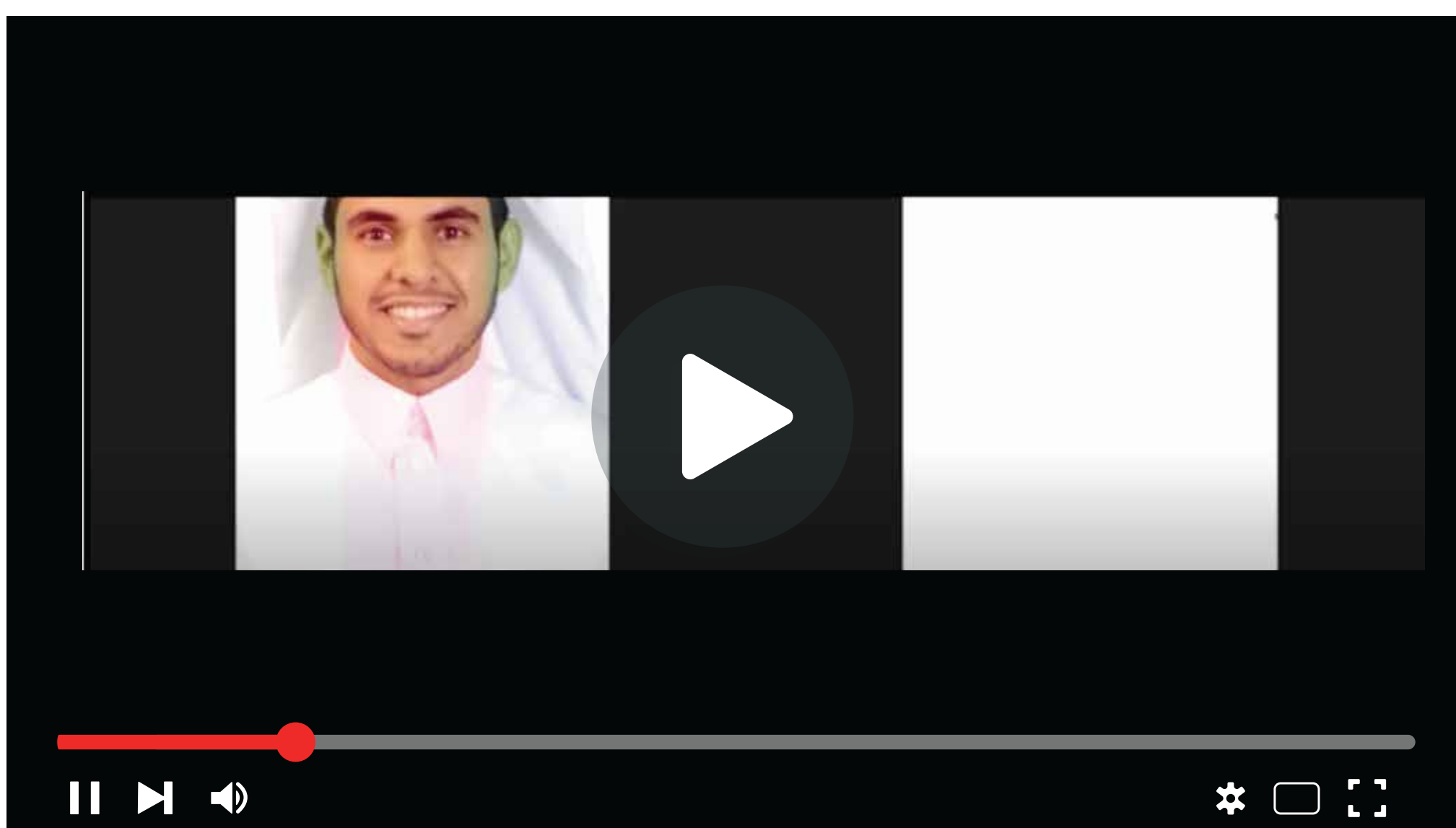
منشآت  
monsha'at  
الهيئة العامة للمنشآت الصغيرة والمتوسطة  
Small Medium Enterprises General Authority

## مهارة قراءة وفهم القوائم المالية الأساسية (مع التطبيق العملي)

أ. عبدالعزيز الصبيح  
مدرب في ريادة الأعمال



اضغط للمشاهدة



## مفهوم الاستدامة

د. سلطان فؤاد نصار  
مدرب في ريادة الأعمال



اضغط للمشاهدة



## نقل المعرفة التنظيمية

أ. بندر الجنيدي  
مدرب في ريادة الأعمال



اضغط للمشاهدة



## الاستدامة المالية

د. سلطان فؤاد نصار  
مدرب في ريادة الأعمال



اضغط للمشاهدة





## كيفية تشكيل الخبرات

د. سلطان فؤاد نصار  
مدرب في ريادة الأعمال



اضغط للمشاهدة





مركز دعم المنشآت

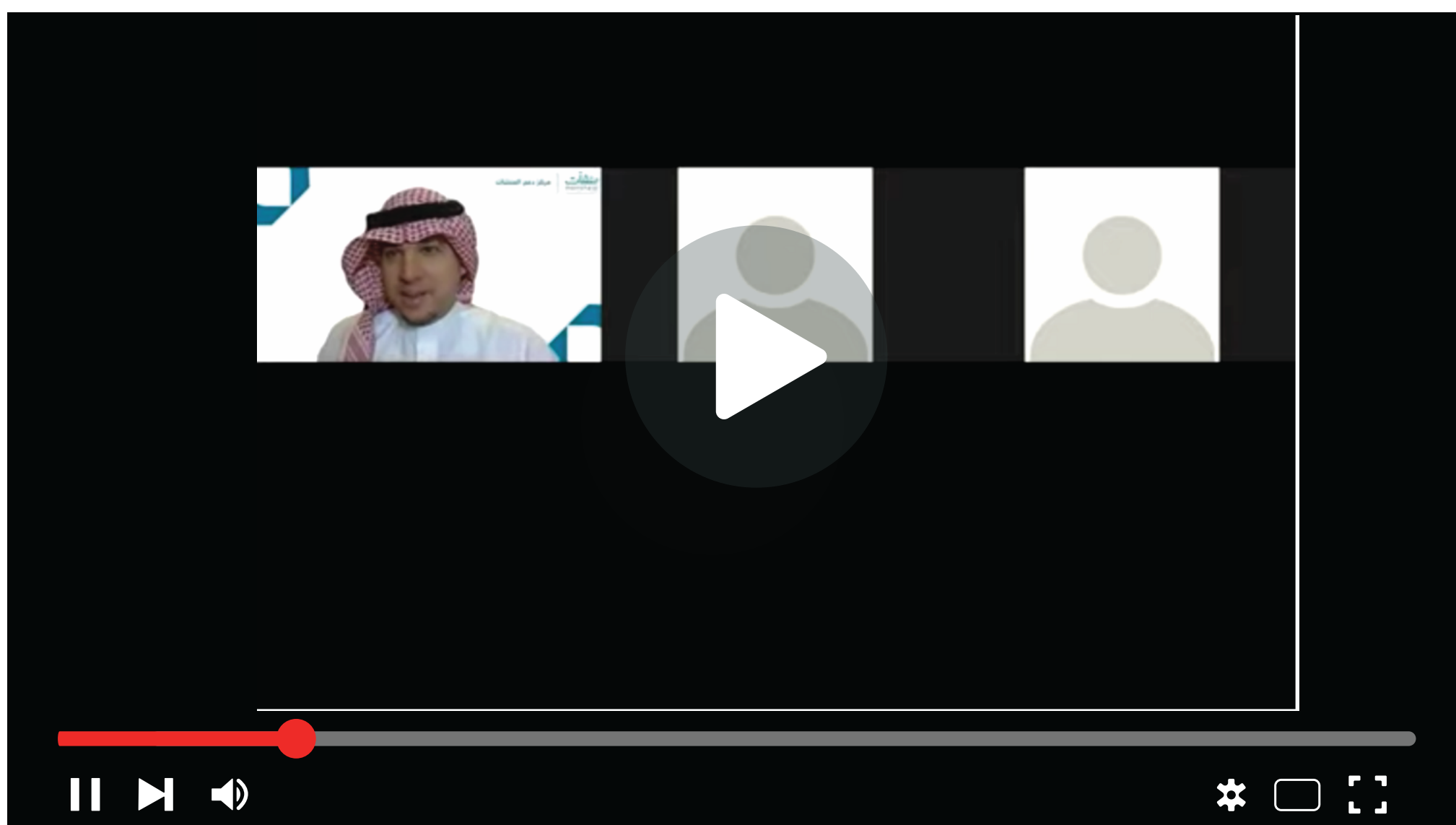
منشآت  
monsha'at  
الهيئة العامة للمنشآت الصغيرة والمتوسطة  
Small & Medium Enterprises General Authority

# التخطيط الاستراتيجي لاستدامة الأعمال

أ. بندر الجنيدي  
مدرب في ريادة الأعمال



اضغط للمشاهدة



# الأحكام الانتقالية لزيادة نسبة ضريبة القيمة المضافة الأساسية إلى 15%



أ. عبدالله العنزي  
مشرف تدقيق في ضريبة القيمة المضافة

اضغط للمشاهدة



# الأحكام الانتقالية لزيادة نسبة ضريبة القيمة المضافة الأساسية إلى 15%



**أ. عفاف الفيافي**  
مشرف تدقيق في ضريبة القيمة المضافة

اضغط للمشاهدة



## الإدارة المالية للمنشآت الصغيرة

**أ. عبدالله العساف**  
نائب الرئيس التنفيذي لشركة أوشن إكس



اضغط للمشاهدة



مركز دعم المنشآت

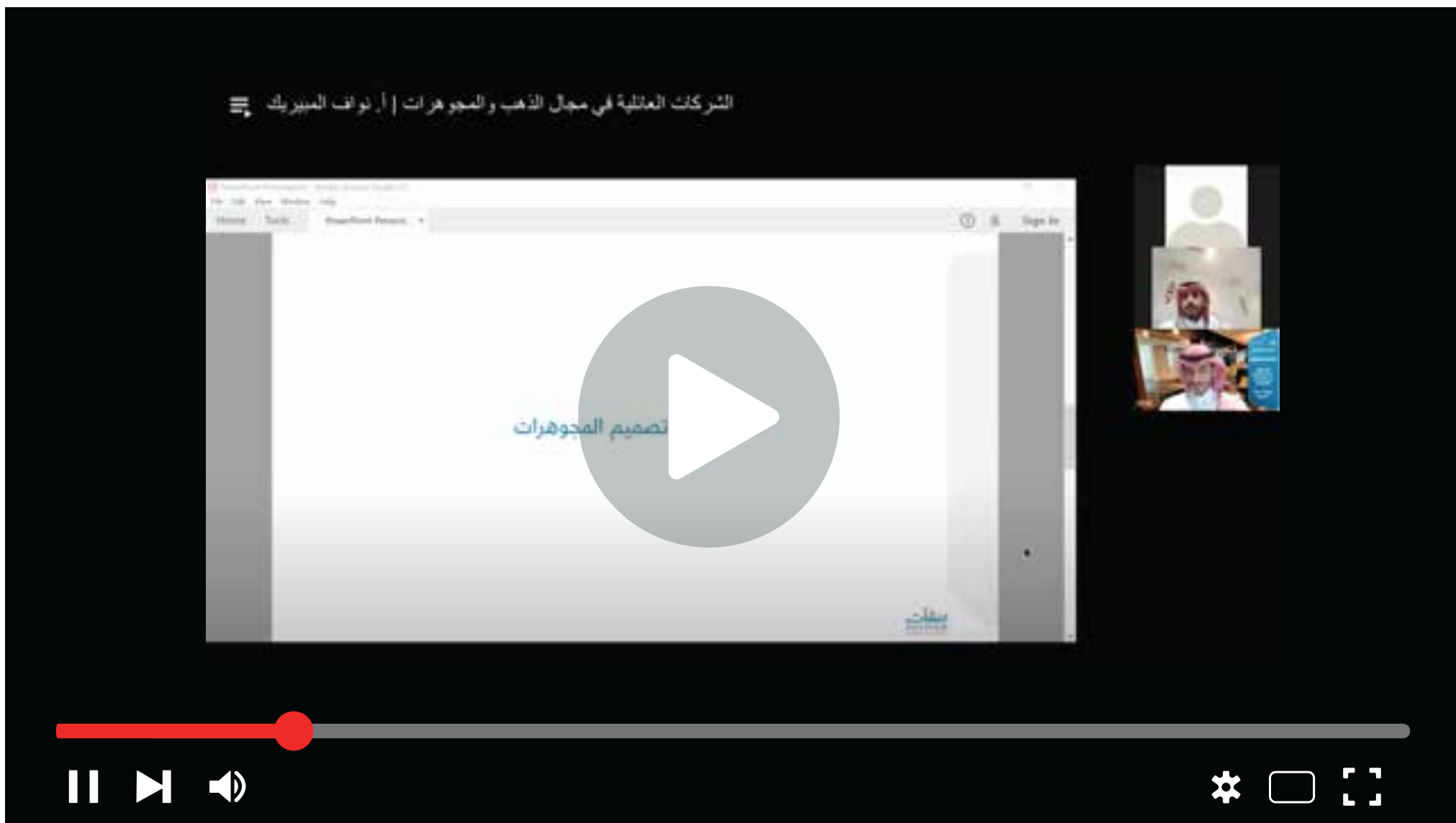
منشآت  
monsha'at  
الهيئة العامة للمنشآت الصغيرة والمتوسطة  
Small Medium Enterprises General Authority

# الشركات العائلية في مجال الذهب والمجوهرات



**أ. نواف المبيريك**  
نائب مدير معارض المبيريك للذهب والمجوهرات

اضغط للمشاهدة



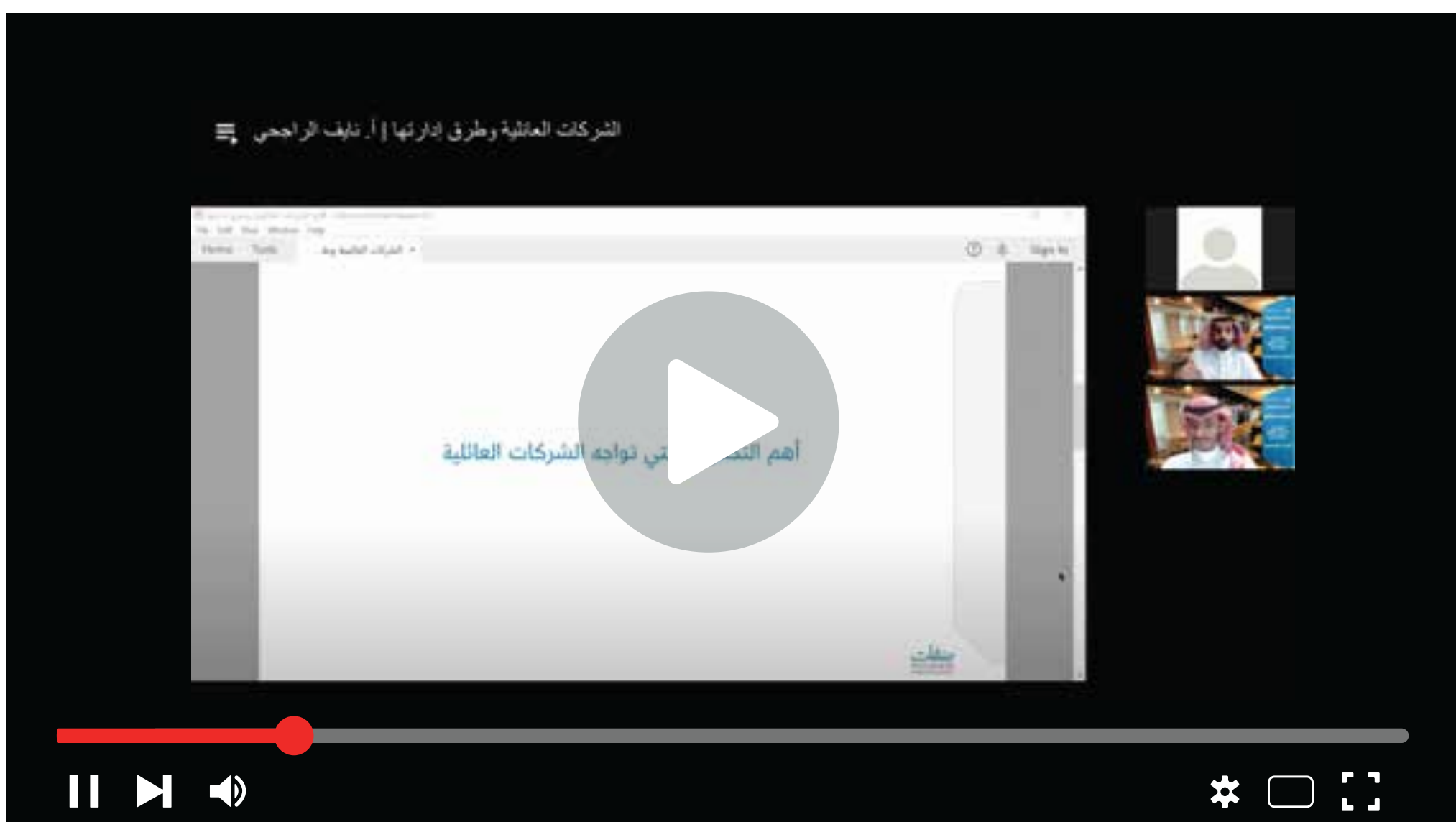


## الشركات العائلية وطرق إدارتها

أ. نايف الراجحي  
عضو مجلس إدارة تكافل الراجحي



اضغط للمشاهدة





## دور المنشآت العائلية في التنمية الاقتصادية والاجتماعية

أ. طلال العجلان

الرئيس التنفيذي للمركز الوطني للمنشآت العائلية



اضغط للمشاهدة



## الشراكات العائلية واستقطاب المهارات

**أ. عبد العزيز العجلان**  
رئيس مجلس إدارة شركة أبناء محمد السعد العجلان



اضغط للمشاهدة



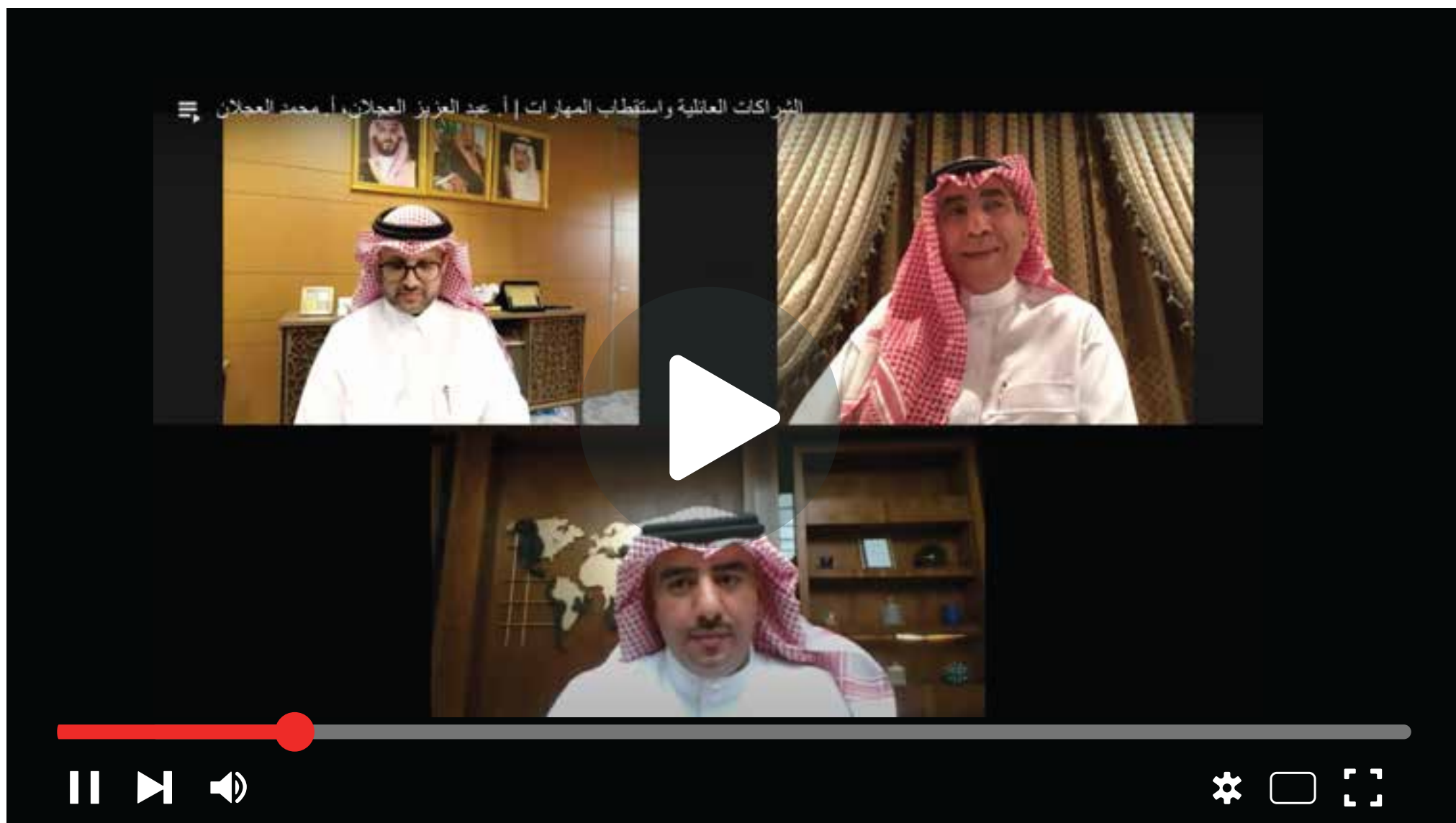
## الشراكات العائلية واستقطاب المهارات

أ. محمد العجلان

عضو مجلس إدارة شركة أبناء محمد السعد العجلان



اضغط للمشاهدة

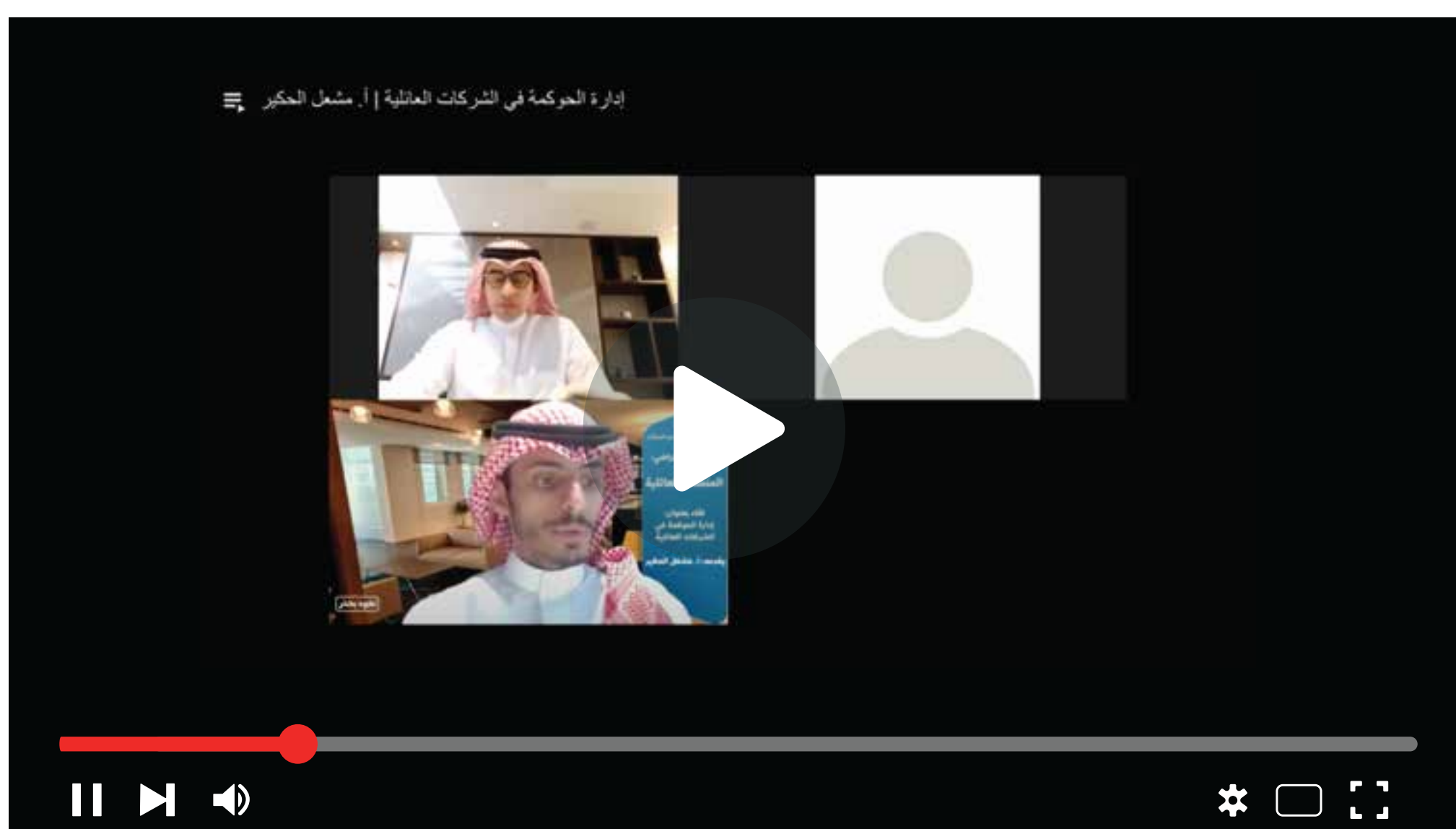


## إدارة الحوكمة في الشركات العائلية



**أ. مشعل الحكير**  
نائب الرئيس التنفيذي لمجموعة الحكير  
للسياحة والتنمية

اضغط للمشاهدة





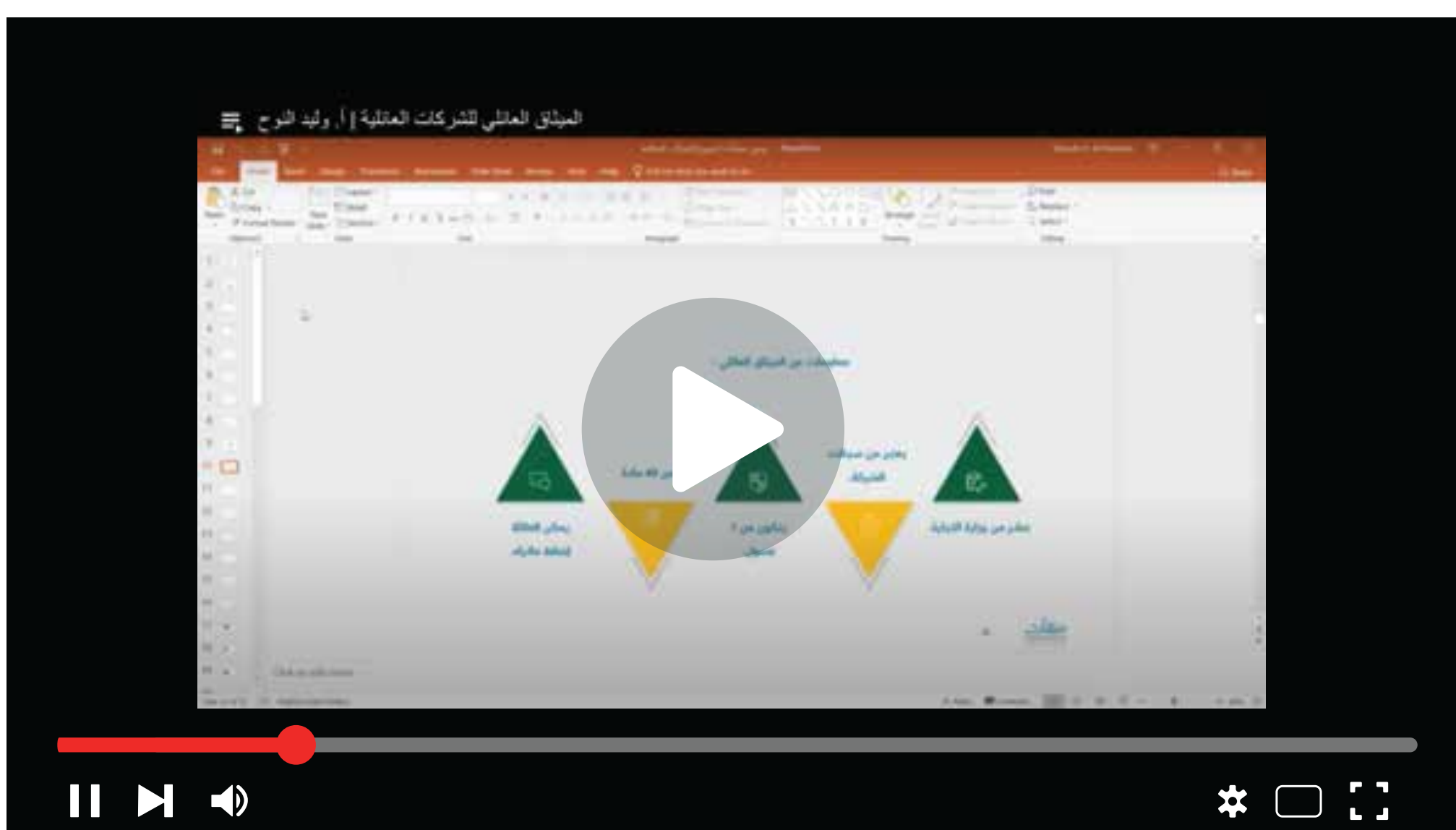
## الميثاق العائلي للشركات العائلية

أ. وليد النوح

الرئيس التنفيذي لشركة حفظ الثروات القابضة



اضغط للمشاهدة





## الإدارة المالية في مكاتب المحاماة



**أ. محمد الجنيدل**  
مالك لشركة الجنيدل والقوسي محاسبون  
ومراجعون قانونيون

اضغط للمشاهدة

### المعادلة المحاسبية

الأصول = الالتزامات + حقوق الملكية

- **الأصول:** هي الموارد التي تملكها الشركة أو تتحكم فيها. ومن المتوقع أن تحقق تلك الموارد منافع مستقبلية.
- **الالتزامات (الخصوم):** تمثل ما على المنشأة من التزامات أو ما على المنشأة من ديون، سواء كانت ديون قصيرة الأجل أو طويلة الأجل.
- **حقوق الملكية:** ما يملكه صاحب المنشأة من أموال. تمررت في المنشأة ( الالتزامات على المنشأة لصاحب المنشأة ).
- **الإيرادات:** هي ما تحققه المنشأة من بيع سلعها أو تقديم خدمة سواء بسدد ذلك أو لا، ويكون من النشاط الرئيسي لها.
- **المصروفات:** هي ما أنفقته المنشأة أو التزمت به من نفقات في سبيل العمل للحصول على الأرباح.

منشآت  
monsha'at

Video player controls: Play/Pause, Next, Volume, Settings, Full Screen, and a progress bar.


## تنويه:

تعد جميع المعلومات التي يتضمنها الكتيب كلياً أو جزئياً معلومات عامة إرشادية فقط، ولا تقدم منشآت أو أي من منسوبيها أو مرشديها أو مستشاريها أي قرارات أو ضمانات أو توصيات سواءً بشكل صريح أو ضمني حول نجاح هذه الإرشادات أو المعلومات أو التوصيات على منشأة بعينها أو فئة من المنشآت أو جميعها، أو اكتمال أو دقة أو موثوقية أو ملائمة أو توافر هذه البيانات أو المعلومات أو التوصيات أو الإرشادات أو المواد ذات الصلة الواردة في هذا الكتيب لأي غرض كان، ولا يجوز نسخها دون إذن مكتوب، أو استخدامها لغرض آخر غير الاستخدام العام أي جهة نتيجة لأي قرار أو تصرف اتخذ أو سوف يتم اتخاذه من قبل كائن من كان بناءً على المحتوى الوارد فيه ولا تتحمل منشآت أو منسوبيها أو مرشديها أو مستشاريها بأي حال من الأحوال تجاه هذا الكتيب.

وتؤكد منشآت أنها غير مسؤولة سواءً بشكل كامل أو جزئي عن أي ضرر مباشر أو غير مباشر، عرضي وتبعي أو عقابي خاصاً كان أو عاماً، كما أنها غير مسؤولة عن أي فرصة ضائعة أو خسارة أو ضرر من أي نوع كان ينتج عن هذا الكتاب، على سبيل المثال لا الحصر، أي ضرر أو خسارة قد يتعرض له رائد الأعمال أو نتيجة بناء قرار عائد للمنشأة أو رائد الأعمال بني بتقديره الشخصي على معلومة واردة في هذا الكتيب.

شكرًا لكم  
تابعوا أساييعنا  
الافتراضية القادمة

 ssc\_ruh

 920018888  
ssc.monshaat.gov.sa