

مركز دعم المنشآت

منشآت
monsha'at
الهيئة العامة للمنشآت الصغيرة والمتوسطة
Small & Medium Enterprises General Authority

الأسبوع الافتراضي "الثامن"

التكّيف الاقتصادي
من 7 يونيو إلى 11 يونيو

أسبوع التكيف الاقتصادي:

هذا الكتيب يُلخص
أسبوع "التكيف الاقتصادي"
الخاص بمركز دعم المنشآت
الاقتصادي؛ لمن لم يحظَ
بفرصة الحضور والاستفادة
عن بعد

عناوين الدورات:

- ماهي المشاريع الصغيرة
- التوازن في حياة ريادي الأعمال
- ماذا يجب على الريادي معرفته عن الإدارة
- قبل أن تكون ريادي
- صفات وسمات رائد الأعمال الناجح
- التأقلم مع المتغيرات في رحلة رائد الأعمال
- الأصول الاستثمارية
- الإدارة الابتكارية لريادة الأعمال
- إعادة بناء الهيكل التنظيمي لمرحلة التكيف
- استراتيجية صناعة العلامة التجارية
- الأفكار الإبداعية
- بناء فريق العمل الاحترافي

- تكوين القرار والحالات الفكرية.....
- الإدارة الاستراتيجية للموارد البشرية
- التمويل بذكاء لمرحلة التكيف
- إعادة بناء التكاليف المالية
- نظام التجارة الإلكترونية
- تنويع مصادر الإيرادات للمؤسسات
- تكييف نماذج العمل مع مرحلة استعادة النشاط
- المفاهيم الأساسية للوصول إلى التمويل.....
- إدارة السيولة النقدية.....
- تصنيف منشآت الوساطة العقارية
- كيف يبتكر الرئيس التنفيذي حلولاً في الأزمات
- باقة العودة لمقر العمل

كورونا .. حلول ومخاطر قانونية ..

أساسيات التحليل المالي لرواد الأعمال ..

إدارة الأصول ومراقبة الممتلكات ..

مركز دعم المنشآت

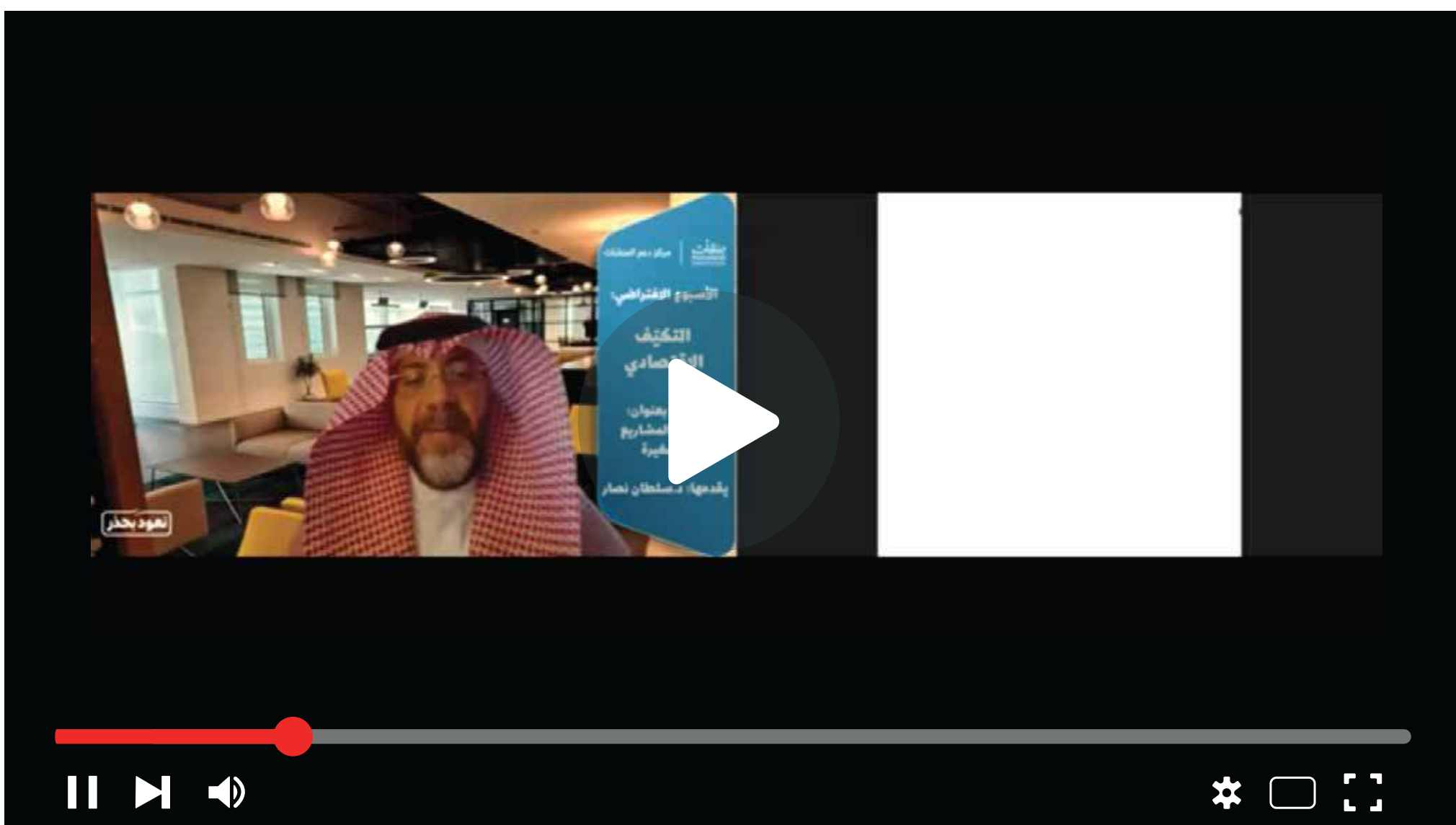
منشآت
monsha'at
الهيئة العامة للمنشآت الصغيرة والمتوسطة
Small Medium Enterprises General Authority

ماهي المشاريع الصغيرة

د. سلطان فؤاد نصار
مدرب في ريادة الأعمال



اضغط للمشاهدة



مركز دعم المنشآت

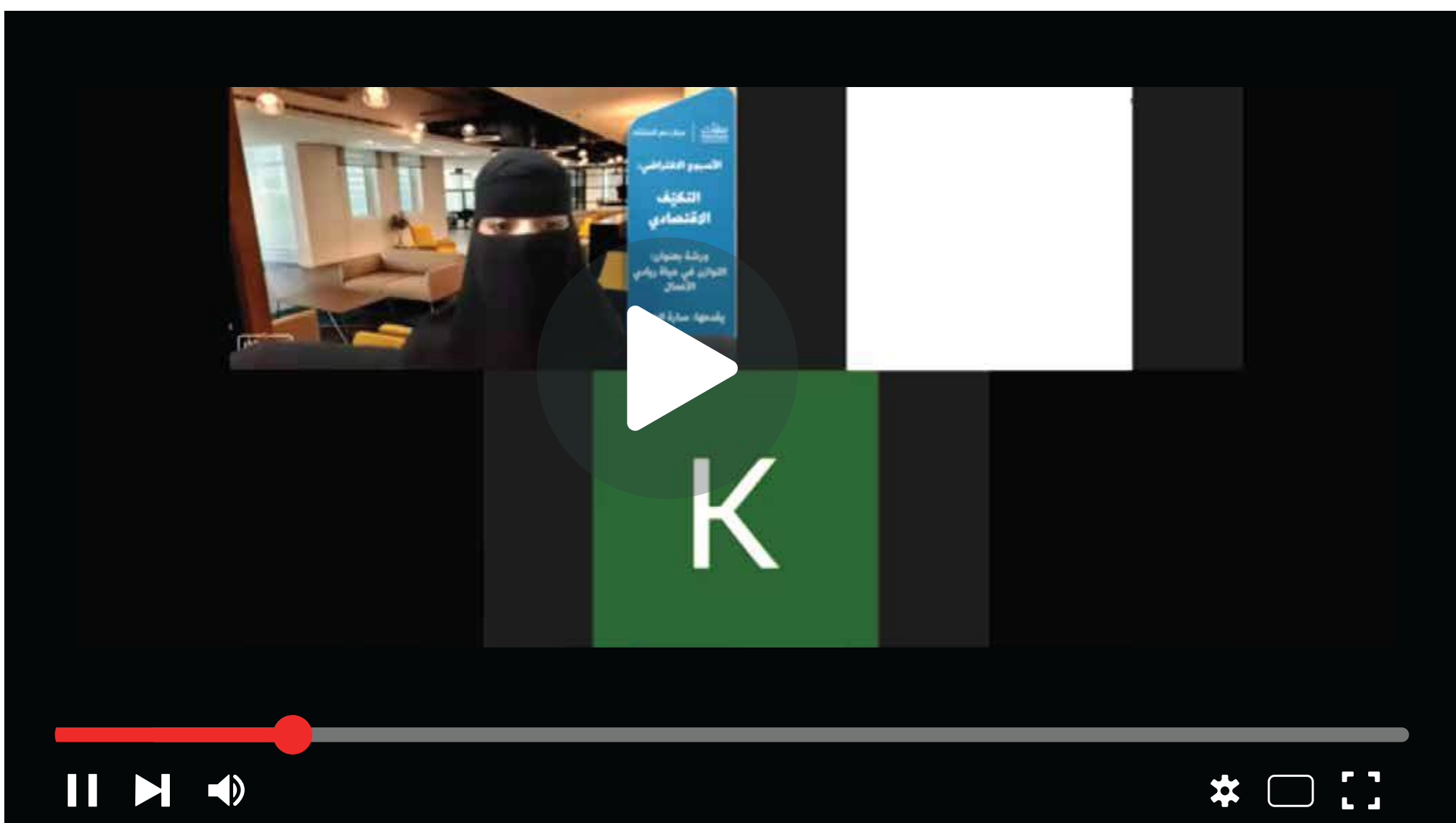
منشآت
monsha'at
الهيئة العامة للمنشآت الصغيرة والمتوسطة
Small & Medium Enterprises General Authority

التوازن في حياة ريادي الأعمال

أ. سارة الحربي
مدرب في ريادة الأعمال



اضغط للمشاهدة



ماذا يجب على الريادي معرفته عن الإدارة

د. سلطان فؤاد نصار
مدرب في ريادة الأعمال



اضغط للمشاهدة



مركز دعم المنشآت

منشآت
monsha'at
الهيئة العامة للمنشآت الصغيرة والمتوسطة
Small & Medium Enterprises General Authority

قبل أن تكون ريادي

د. سلطان فؤاد نصار
مدرب في ريادة الأعمال



اضغط للمشاهدة



مركز دعم المنشآت

منشآت
monsha'at
الهيئة العامة للمنشآت الصغيرة والمتوسطة
Small & Medium Enterprises General Authority

صفات وسمات رائد الأعمال الناجح

أ. بندر الجنيدي
مدرب في ريادة الأعمال



اضغط للمشاهدة



مركز دعم المنشآت

منشآت
monsha'at
الهيئة العامة للمنشآت الصغيرة والمتوسطة
Small & Medium Enterprises General Authority

التأقلم مع المتغيرات في رحلة رائد الأعمال

أ. عبدالعزيز الصبيح
مدرب في ريادة الأعمال



اضغط للمشاهدة



مركز دعم المنشآت

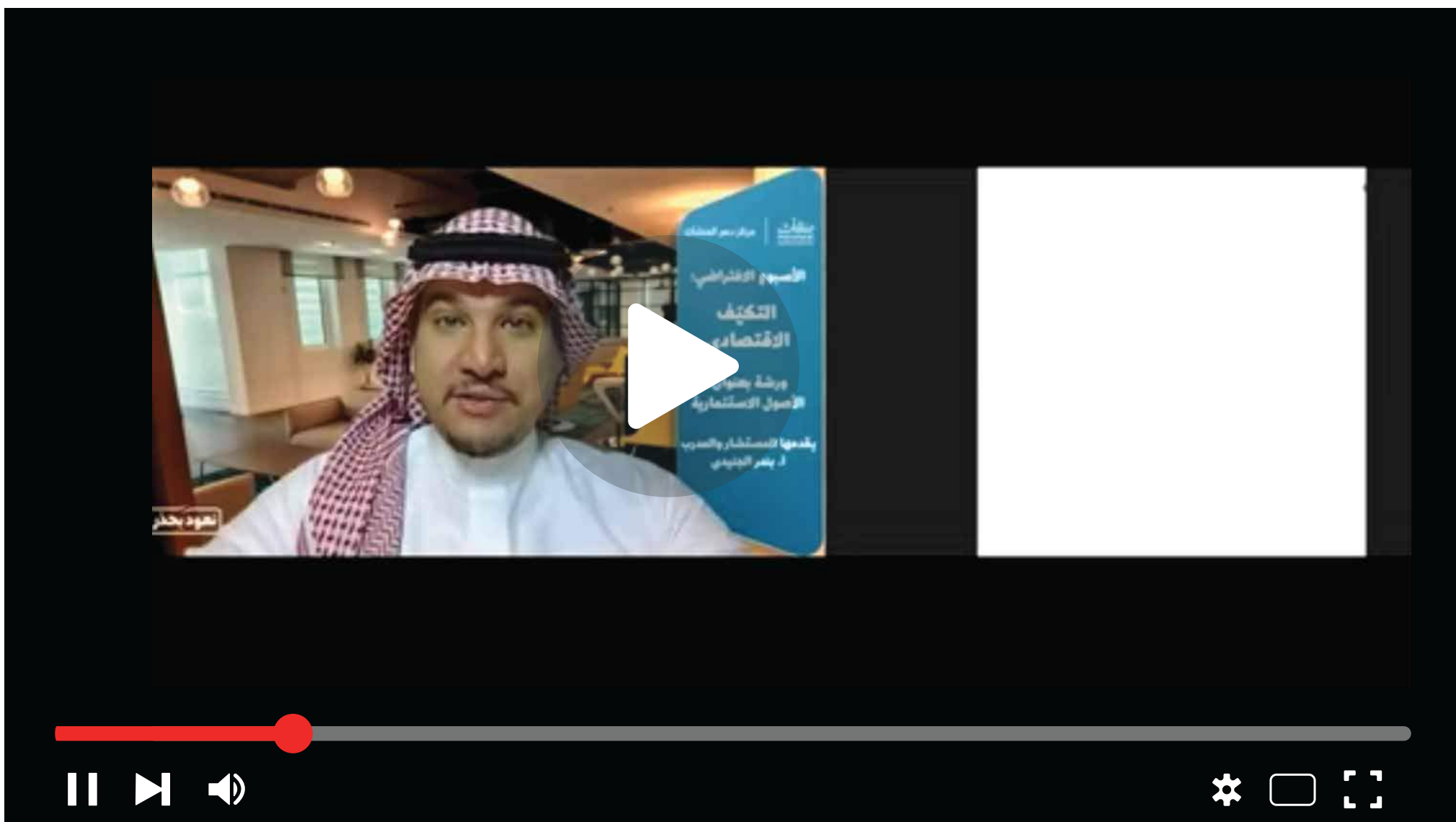
منشآت
monsha'at
الهيئة العامة للمنشآت الصغيرة والمتوسطة
Small & Medium Enterprises General Authority

الأصول الاستثمارية

أ. بندر الجنيدي
مدرب في ريادة الأعمال



اضغط للمشاهدة



الإدارة الابتكارية لريادة الأعمال

أ. سارة الحربي
مدرب في ريادة الأعمال



اضغط للمشاهدة

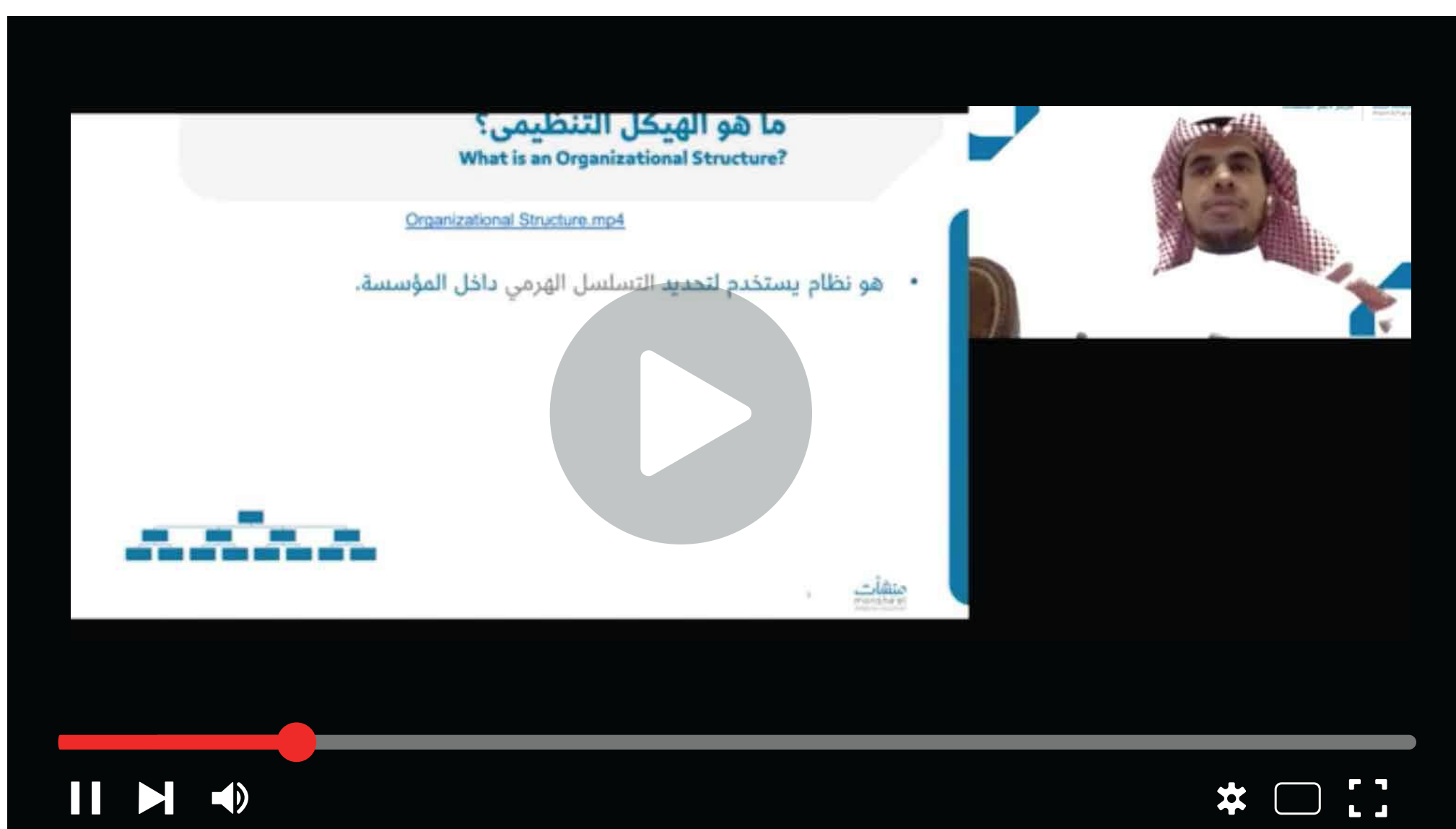


إعادة بناء الهيكل التنظيمي لمرحلة التكيف

أ. عبدالعزيز الصبيح
مدرب في ريادة الأعمال



اضغط للمشاهدة



استراتيجية صناعة العلامة التجارية

أ. عبدالعزيز الصبيح
مدرب في ريادة الأعمال



اضغط للمشاهدة



مركز دعم المنشآت

منشآت
monsha'at
الهيئة العامة للمنشآت الصغيرة والمتوسطة
Small Medium Enterprises General Authority

الأفكار الإبداعية

د. سلطان فؤاد نصار
مدرب في ريادة الأعمال



اضغط للمشاهدة



بناء فريق العمل الاحترافي

أ. سارة الحربي
مدرب في ريادة الأعمال



اضغط للمشاهدة



تكوين القرار والحالات الفكرية

د. سلطان فؤاد نصار
مدرب في ريادة الأعمال



اضغط للمشاهدة



مركز دعم المنشآت

منشآت
monsha'at
الهيئة العامة للمنشآت الصغيرة والمتوسطة
SMEs Medium Enterprises General Authority

الإدارة الاستراتيجية للموارد البشرية

أ. بندر الجنيدي
مدرب في ريادة الأعمال



اضغط للمشاهدة



التمويل بذكاء لمرحلة التكيف

أ. عبدالعزيز الصبيح
مدرب في ريادة الأعمال



اضغط للمشاهدة

بعض بدائل وحساب تكلفة تمويل منشأتك (خطتك)

النوع	الإيجابيات	السلبيات
مخبرات شخصية	سهل، رخيص	مخاطر الخسارة
الأصدقاء والعائلة	مرن، أفضل قيمة	يمكن أن تخلق بعض النزاعات
الموردين	غير مكلفة وغير مضمونة	قصيرة الأجل
البنوك	الحصول على كميات كبيرة	من الصعب جدا الحصول عليها. مشاركة الملكية.
شركات التمويل	بنيل عندما لا يكون لديك العديد من الخيارات	مكلفة
البنوك	عموما أقل تكلفة	كثرة المتطلبات والضمانات
التأجير	يتطلب القليل من الضمانات	أعلى من الشراء

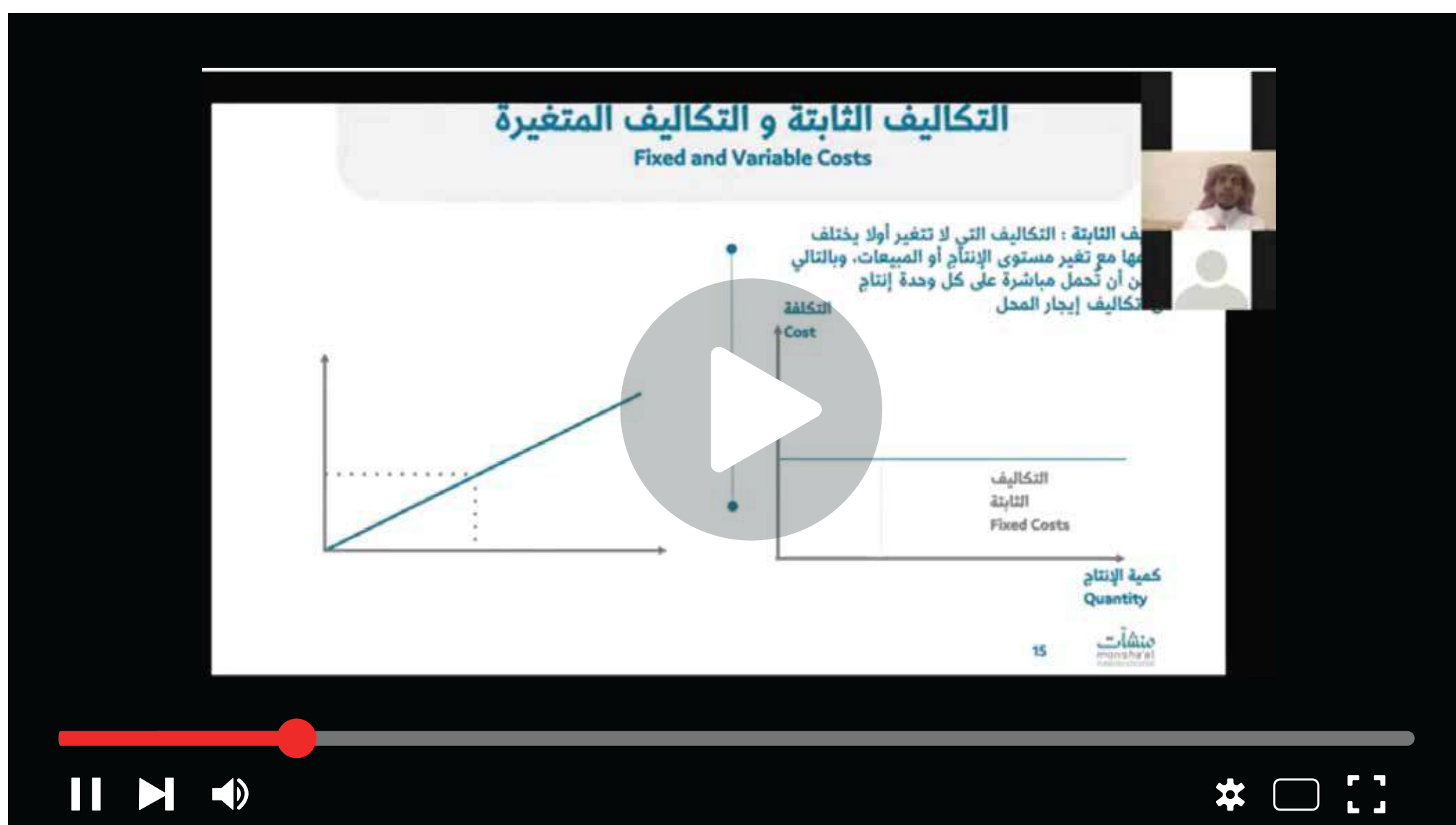
* These % are variables and it differs

إعادة بناء التكاليف المالية

أ. عبدالعزيز الصبيح
مدرب في ريادة الأعمال



اضغط للمشاهدة



نظام التجارة الإلكترونية

أ. بندر الجنيدي
مدرب في ريادة الأعمال



اضغط للمشاهدة



تنويع مصادر الإيرادات للمؤسسات

أ. سارة الحربي
مدرب في ريادة الأعمال



اضغط للمشاهدة



مركز دعم المنشآت

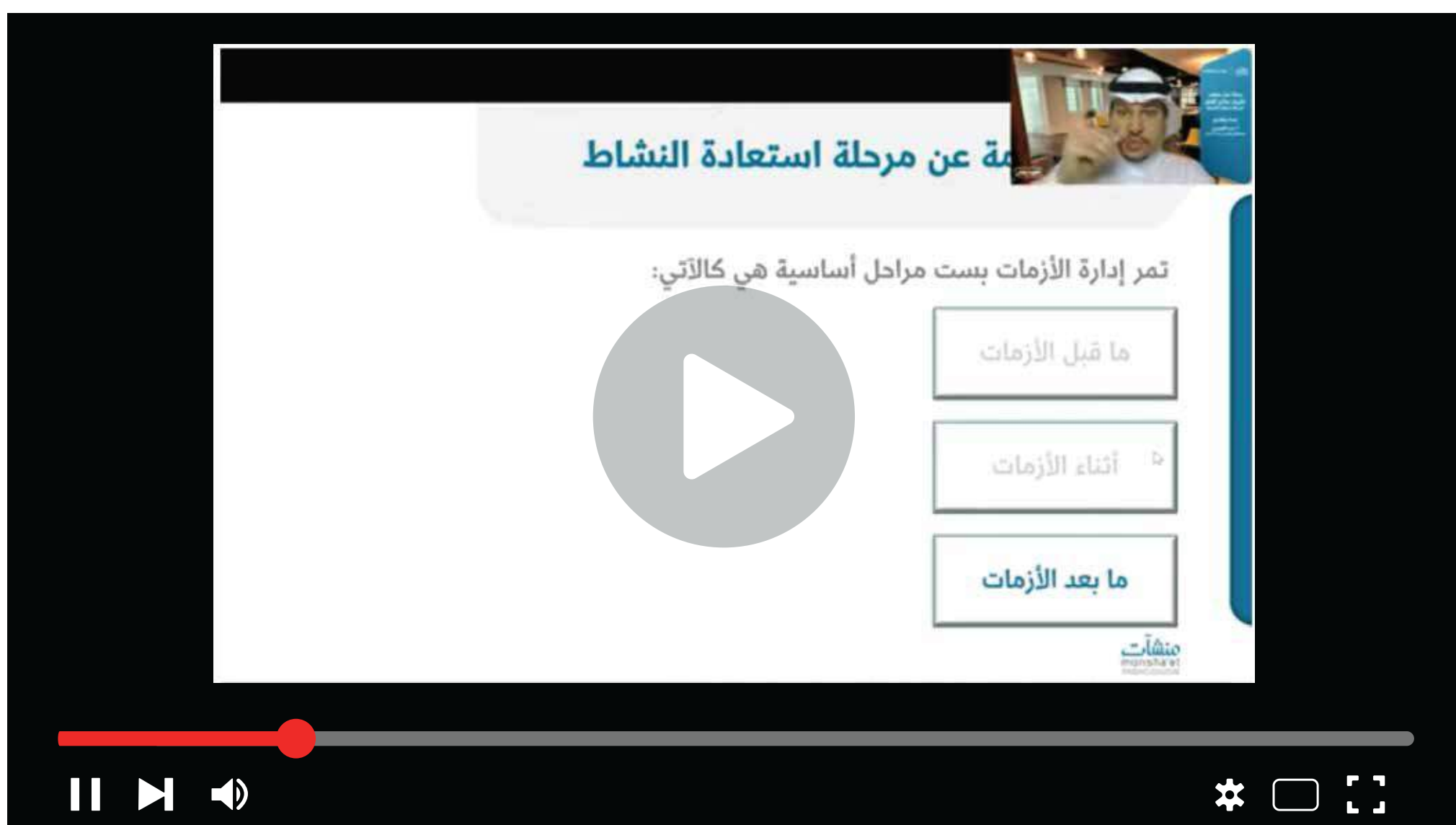
منشآت
monsha'at
الهيئة العامة للمنشآت الصغيرة والمتوسطة
Small Medium Enterprises General Authority

تكييف نماذج العمل مع مرحلة استعادة النشاط

أ. بندر الجنيدي
مدرب في ريادة الأعمال



اضغط للمشاهدة

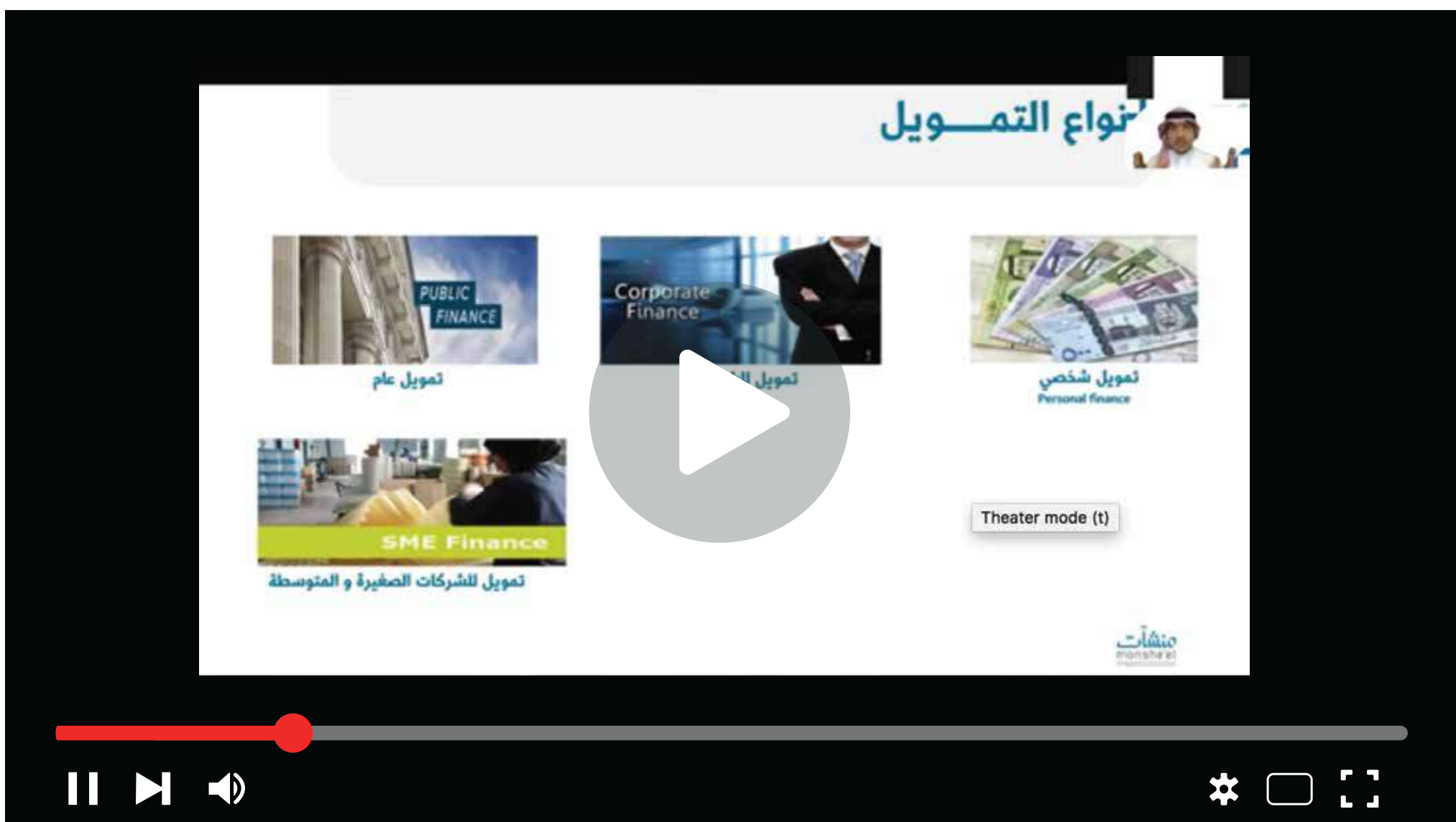


المفاهيم الأساسية للوصول إلى التمويل

أ. بندر الجنيدي
مدرب في ريادة الأعمال



اضغط للمشاهدة



مركز دعم المنشآت

منشآت
monsha'at
الهيئة العامة للمنشآت الصغيرة والمتوسطة
SMEs Medium Enterprises General Authority

إدارة السيولة النقدية

أ. بندر الجنيدي
مدرب في ريادة الأعمال



اضغط للمشاهدة

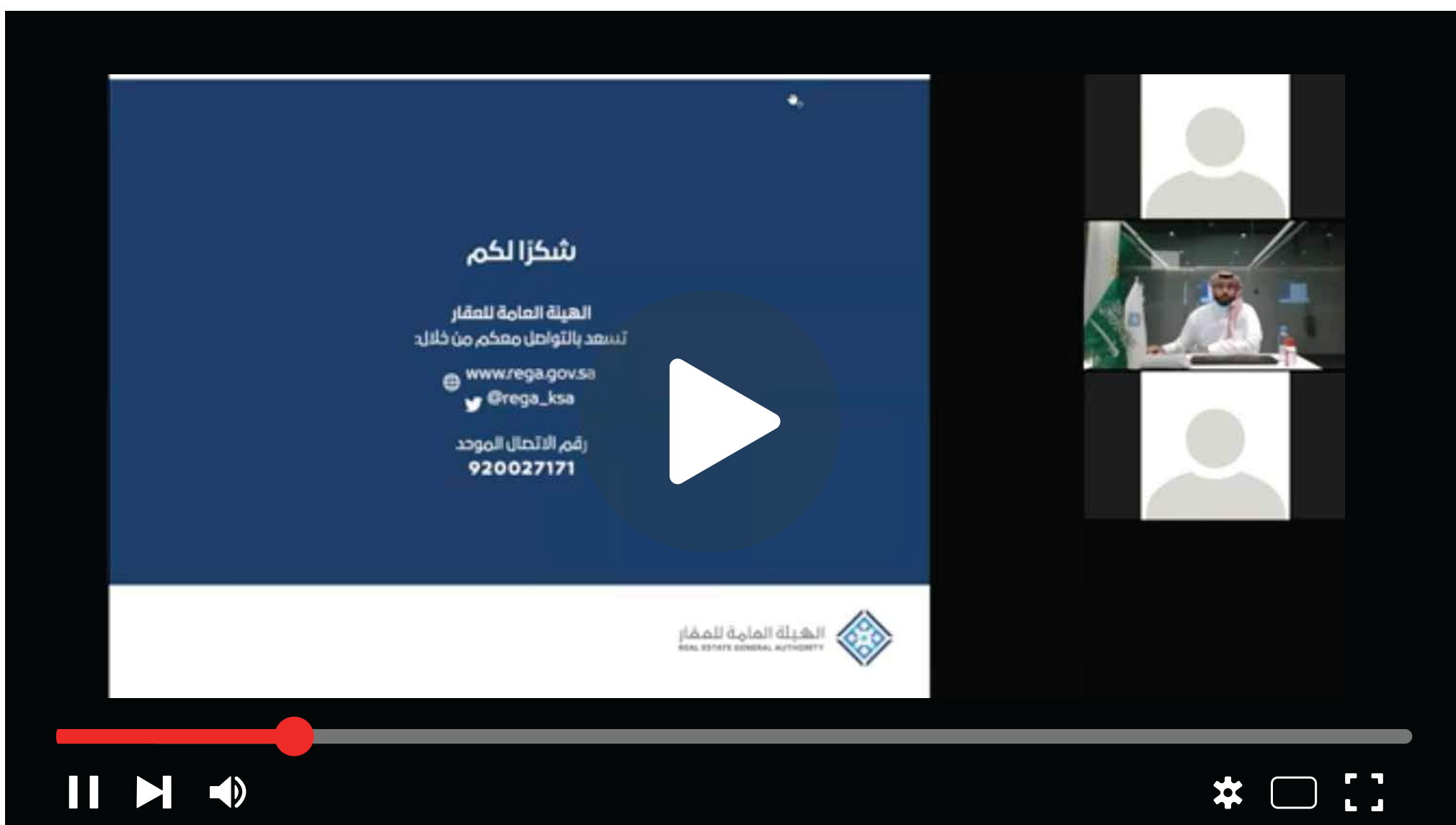


تصنيف منشآت الوساطة العقارية

أ. فيصل بن خثيلة
مدير إدارة التراخيص في الهيئة العامة للعقار



اضغط للمشاهدة



مركز دعم المنشآت

منشآت
monsha'at
الهيئة العامة للمنشآت الصغيرة والمتوسطة
SMEs Medium Enterprises General Authority

كيف يتكرر الرئيس التنفيذي حلولاً في الأزمات



أ. رجائي باحاج
مدرب تطوير قيادي والمدير التنفيذي في
Niche Coaching

اضغط للمشاهدة

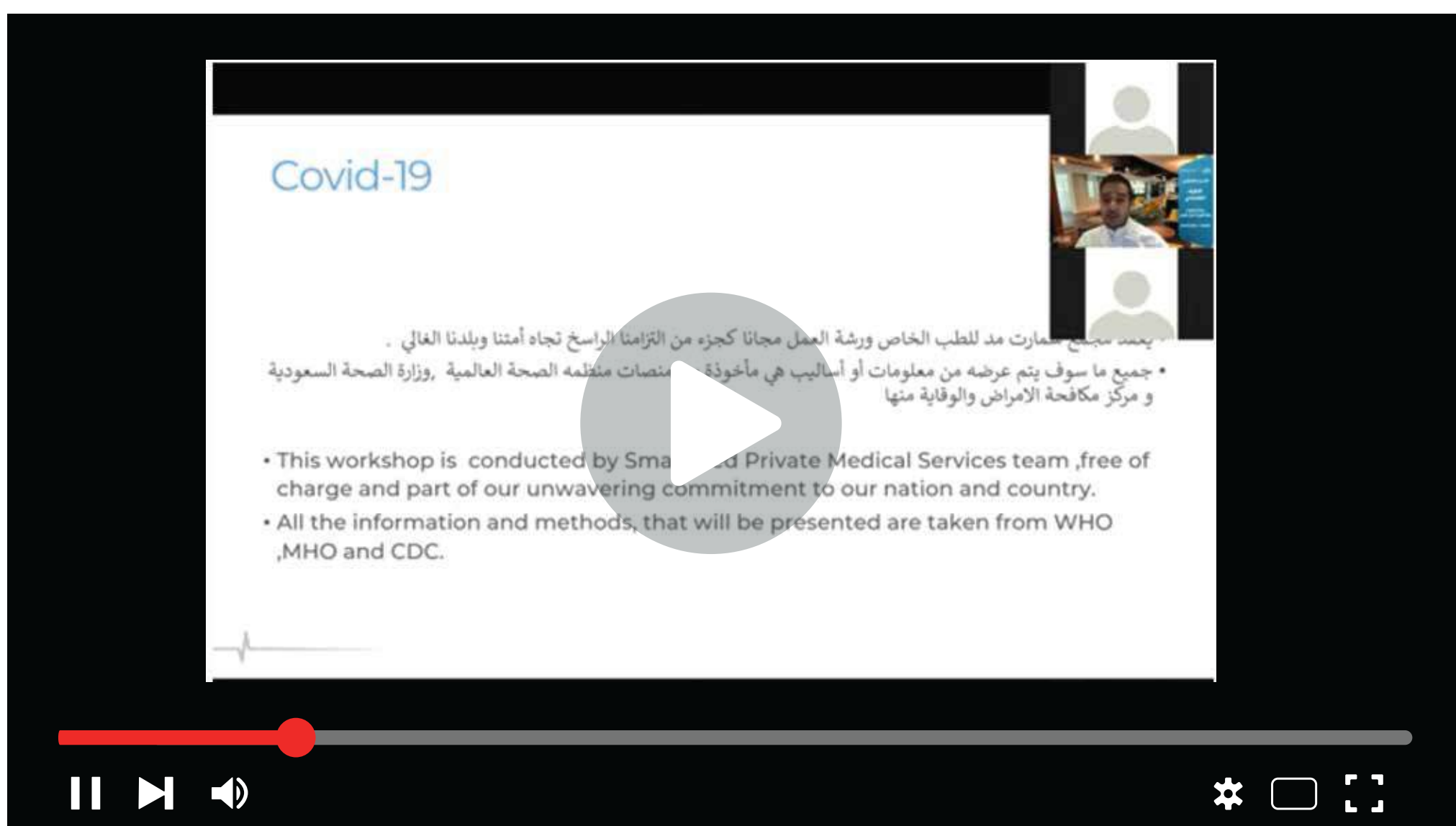


باقعة العودة لمقر العمل



د. وضاح البسام
استشاري طب الأشعة التصويرية
ومدير عام مجموعة سمات ميد

اضغط للمشاهدة



كورونا .. حلول ومحاذير قانونية

أ. محمد العلوي
محام وموثق معتمد



اضغط للمشاهدة



أساسيات التحليل المالي لرواد الأعمال



أ. حسن آل باحص
رئيس جمعية المحاسبين الإداريين بالرياض
ومحاسب قانوني

اضغط للمشاهدة

اعراض التحليل المالي الرئيسية

1. نسب سيولة وقدرة المنشأة المالية وعلى البقاء في السوق.
2. قياس ربحية المنشأة.
3. تقييم كفاءة المنشأة في إدارة اصولها وخصومها.
4. اكتشاف الانحرافات السلبية في الوقت المناسب ومعالجتها.
5. تقييم عناصر القوائم المالية للفئات المتضمنة فيها.
6. معرفة مركز المنشأة بشكل عام بين مثيلاتها في نفس القطاع.
7. تساعد في تسعير الوحدات والخدمات التي تقدمها المنشأة.

حسن عبدالرحمن آل باحص

18 منشآت monsha'at

II ► 🔊 ⚙️ □ 🗪

إدارة الأصول ومراقبة الممتلكات

أ. ناصر السحمان
خبير في مجال الدعاية والإعلان



اضغط للمشاهدة

